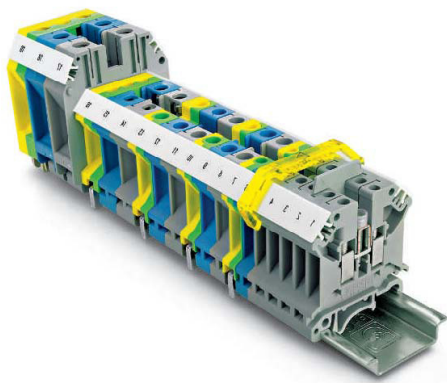




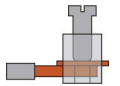
BORNES CARRIL DIN





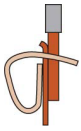
Bornas conexión por tornillo UKJ

El fácil manejo así como la separación de las funciones eléctricas y mecánicas convierten a la brida de Upun en una solución estandar universal. La serie UKJ con su sistema de conexión por brida tornillo, cumple los estándares IEC60947-7-1, IEC60947-7-2, GB14048.7, GB14048.8 y JB/T9659.1. Pueden utilizarse en circuitos con voltajes de hasta 1000V (50/60Hz), y cubre el rango desde 0,14mm² hasta 240mm². Los bornes están fabricados con poliamida PA66 UL94V0 autoextinguible.

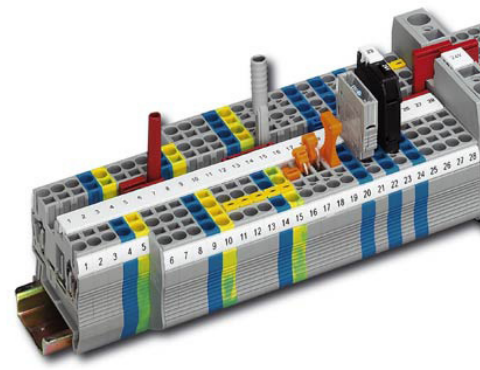


Borna gris	UKJ-2,5	UKJ-4	UKJ-6	UKJ-10	UKJ-16	UKJ-35	UKJ-50
Borna azul	UKJ-2,5-B	UKJ-4-B	UKJ-6-B	UKJ-10-B	UKJ-16-B	UKJ-35-B	UKJ-50-B
Dimensiones	42.5/5.2/40.5	42.5/6.2/46.5	42.5/6.2/46.5	42.5/10.2/46.5	42.5/12.2/50.5	50.5/15.2/61	71/20/76
Voltaje (V)	800	800	800	800	800	1000	1000
Corriente (A)	24	32	41	57	76	125	150
Tapa final	T-UKJ-G	T-UKJ-G	T-UKJ-G	T-UKJ-G	T-UKJ-16-G		
Puentes	UFBI-10-5N	UFBI-10-6N	UFBI-10-8N	UFBI-10-10N	UFBI-10-12N	UFBI-10-15N	UFBI-2-20
Marcador neutro	UZB5-10	UZB6-10	UZB8-10	UZB10-10	UZB10-10	UZB10-10	UZB10-10
Borna gris	UKJ-70	UKJ-95	UKJ-150	UKJ-240	UKJ-4/2-2L	UKJ-2,5/1X2	UKJ-2,5/2X2
Borna azul	UKJ-70-B	UKJ-95-B	UKJ-150-B	UKJ-240-B			
Dimensiones	78.6/20.6/76	83.2/25/90.1	101.4/32/111	100/36/126	67.4/6.2/61	50.5/5.2/47	64/5.2/46.4
Voltaje (V)	1000	1000	1000	1000	500	400	500
Corriente (A)	192	232	309	415	32	24	24
Tapa final					T-UKJ-4/2-2L-G	T-UKJ-2,5/1X2-G	T-UKJ-2,5/2X2-G
Puentes					UFBI-10-6N	UFBI-10-5N	UFBI-10-5N
Marcador neutro	UZB10-10	UZB10-10	UZB10-10	UZB10-10	UZB6-10	UZB5-10	UZB5-10
Borna gris	UKJ-2,5-SK	UKJ-2,5-RD	UKJ-DK-1,5	UKJ-DKD-1,5			
Borna tierra					UKJ-2,5-JD	UKJ-4-JD	UKJ-6-JD
Dimensiones	52/6.2/46	58.5/8/43.5	55/6.2/54	42.5/10.2/46.5	42.5/5.2/40.5	42.5/6.2/46.5	42.5/6.2/46.5
Voltaje (V)	400	500	250	250			
Corriente (A)	16	24	26	26			
Tapa final		T-UKJ-2,5-RD-G					
Puente azul o rojo	UFBI-10-5N	UFBI-10-5N	UEB80-6.2DK	UEB80-6.2DK			
Marcador neutro	UZB6-10	UZB6-10	UZB6-10	UZB6-10	UZB5-10	UZB6-10	UZB8-10
Borna tierra	UKJ-10-JD	UKJ-16-JD	UKJ-35-JD	UKJ-50-JD	UKJ-2,5/1X2-JD	UKJ-2,5/2X2-JD	
Dimensiones	42.5/10.2/46.5	42.5/12.2/50.5	50.5/15.2/61	71/20/76	50.5/5.2/47	64/5.2/46.4	
Tapa final							
Puentes							
Marcador neutro	UZB10-10	UZB10-10	UZB10-10	UZB10-10	UZB5-10	UZB5-10	

Bornas conexión clema cepo UJ5



El muelle de presión de acero inoxidable es una alternativa de conexión sin tornillo para secciones hasta 35mm². Es una conexión a prueba de vibraciones y sin necesidad de mantenimiento. La serie UJ5 cumple los estándares IEC60947-7-1, IEC60947-7-2, GB14048.7, GB14048.8. Pueden utilizarse en circuitos con voltajes de hasta 800V (50/60Hz), y cubre el rango desde 0,14mm² hasta 35mm². Los bornes están fabricados con poliamida PA66 UL94V0 autoextinguible.

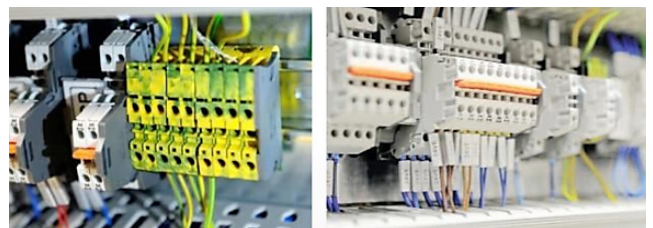


Borna gris	UJ5-1,5	UJ5-2,5	UJ5-4	UJ5-6	UJ5-10	UJ5-16	UJ5-35
Borna azul	UJ5-1,5-B	UJ5-2,5-B	UJ5-4-B	UJ5-6-B	UJ5-10-B	UJ5-16-B	UJ5-35-B
Dimensiones	48.5/4.2/35.2	48.5/5.2/35.2	55.8/6.2/35.2	69.5/8.2/42.2	71.6/10.2/49.6	80.2/12.2/50.6	100/16.2//58.6
Voltaje (V)	500	800	800	800	800	800	800
Corriente (A)	17	24	40	52	65	90	125
Tapa final	T-UJ5-1,5/2,5-G	T-UJ5-1,5/2,5-G	T-UJ5-4-G	T-UJ5-6-G	T-UJ5-10-G	T-UJ5-16-G	T-UJ5-35-G
Puentes	UFBS-10-4	UFBS-10-5	UFBS-10-6	UFBS-10-8	UFBS-2-10	UFBS-2-12	UFBS-2-16
Marcador neutro	UZB4-10	UZB5-10	UZB6-10	UZB8-10	UZB10-10	UZB10-10	UZB10-10

Borna gris	UJ5-2,5/2-2	UJ5-2,5/1X2	UJ5-2,5/2X2	UJ5-2,5-SK	UJ5-4-RD		
Borna azul	UJ5-2,5/2-2-B	UJ5-2,5/1X2-B	UJ5-2,5/2X2-B				
Dimensiones	67.5/5.2/45.8	60.4/5.2/35.2	72/5.2/35.2	60.4/5.2/36.8	61.8/6.2/60.5		
Voltaje (V)	500	800	800	400	250		
Corriente (A)	26	28	28	16	24		
Tapa final	T-UJ5-2,5/2-2-G	T-UJ5-2,5/1X2-G	T-UJ5-2,5/2X2-G	T-UJ5-2,5/1X2-G			
Puentes	UFBS-10-5	UFBS-10-5	UFBS-10-5	UFBS-10-5			
Marcador neutro	UZB5-10	UZB5-10	UZB5-10	UZB5-10	UZB6-10		

Borna tierra	UJ5-1,5-JD	UJ5-2,5-JD	UJ5-4-JD	UJ5-6-JD	UJ5-10-JD	UJ5-16-JD	UJ5-35-JD
Dimensiones	48.5/4.2/35.2	48.5/5.2/35.2	55.8/6.2/35.2	69.5/8.2/42.2	71.6/10.2/49.6	80.2/12.2/50.6	100/16.2//58.6
Tapa final	T-UJ5-1,5/2,5-G	T-UJ5-1,5/2,5-G	T-UJ5-4-G	T-UJ5-6-G	T-UJ5-10-G	T-UJ5-16-G	T-UJ5-35-G
Puente azul o rojo	UFBS-10-4	UFBS-10-5	UFBS-10-6	UFBS-10-8	UFBS-2-10	UFBS-2-12	UFBS-2-16
Marcador neutro	UZB4-10	UZB5-10	UZB6-10	UZB8-10	UZB10-10	UZB10-10	UZB10-10

Borna tierra	UJ5-2,5/1X2-JD	UJ5-2,5/2X2-JD	UJ5-2,5/2-2-JD
Dimensiones	60.4/5.2/35.2	72/5.2/35.2	67.5/5.2/45.8
Tapa final	T-UJ5-2,5/1X2-G	T-UJ5-2,5/2X2-G	T-UJ5-2,5/2-2-G
Puentes	UFBS-10-5	UFBS-10-5	UFBS-10-5
Marcador neutro	UZB5-10	UZB5-10	UZB5-10



Accesorio	UKJ-2G2	UD-1	UKJ-BJ
Dimensiones	43/9.3/35.5	43/9.3/35.5	71/20/76

Relés interface 6,2mm

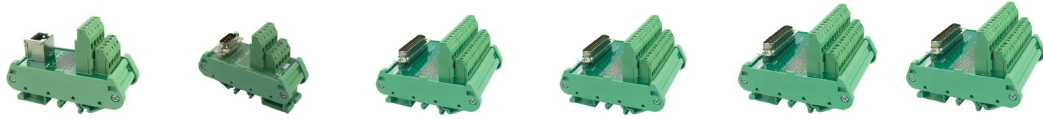
Relés enchufables sistema borna muy estrechos, ancho 6,2mm, diseñados especialmente como interface para salidas de Plc. Están fabricados con poliamida PA66 UL94V0 autoextinguible.



Relé	UDK-PLC-RI-12	UDK-PLC-RI-23	UDK-PLC-RI-24	UDK-PLC-RI-48	UDK-PLC-RI-60	UDK-PLC-RI-110	UDK-PLC-RI-220
Dimensiones	6,2/80/94	46,2/80/94	6,2/80/94	6,2/80/94	6,2/80/94	6,2/80/94	6,2/80/94
Voltaje (V)	12VDC	24VDC	24VAC/DC	48VDC	60VDC	110VAC	220VAC
Corriente (A)	6A	6A	6A	6A	6A	6A	6A
Puente azul	UFBST-500-BU	UFBST-500-BU	UFBST-500-BU	UFBST-500-BU	UFBST-500-BU	UFBST-500-BU	UFBST-500-BU
Puente rojo	UFBST-500-RD	UFBST-500-RD	UFBST-500-RD	UFBST-500-RD	UFBST-500-RD	UFBST-500-RD	UFBST-500-RD

Módulos interface

Módulos interface maontaje en carril din, para paso de sistema conector a borna. Están fabricados con poliamida PA66 UL94V0 autoextinguible.



Macho	UGM-IOZ9	UGM-IOZ15	UGM-IOZ25	UGM-IOZ37	UGM-IOZ50	
Hembra	UGM-SJ8	UGM-IOT9	UGM-IOT15	UGM-IOT25	UGM-IOT37	UGM-IOT50
Nº polos / tipo	8 - RJ45	9 - SubD	15 - SubD	25 - SubD	37 - SubD	50 - SubD
Voltaje (V)	24VDC	24VDC	24VDC	24VDC	24VDC	24VDC
Sección (mm²)	0,5 - 2,5	0,5 - 2,5	0,5 - 2,5	0,5 - 2,5	0,5 - 2,5	0,5 - 2,5

Bornas para apantallamientos

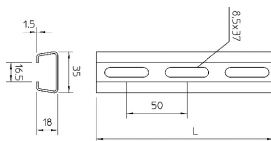
Sistema de conexionado para la masa de los cables apantallados, montaje muy sencillo, seguro y practico mediante bridas a una pletina de 3x10mm con baño de plata.



	UBK-2X2-6	UBK-3-8	UBK-4-13	UBK-10-20	UBK-15-32	USP-125M-1	USP-125M-2	USP-125M-3	BAR-3X10
Ø Cable	2 x (2-6)	3 - 8	4 - 13,5	10 - 20	15 - 32	1 Polo	2 Polos	3 Polos	Pletina 1m

Bridas Clamp CK para carril "C"

Sistema de sujeción para cables y tubos, montaje muy sencillo, seguro y practico. montaje de las bridas en carril tipo "C".



	CK-14	CK-18	CK-22	CK-26	CK-32	CK-34	CK-42	CK-64	CR-35
Ø Cable	6 - 14mm	12 - 18mm	18 - 22mm	22 - 26mm	26 - 32mm	30 - 34mm	38 - 42mm	56 - 64mm	perfil C

Distribuidor:

