

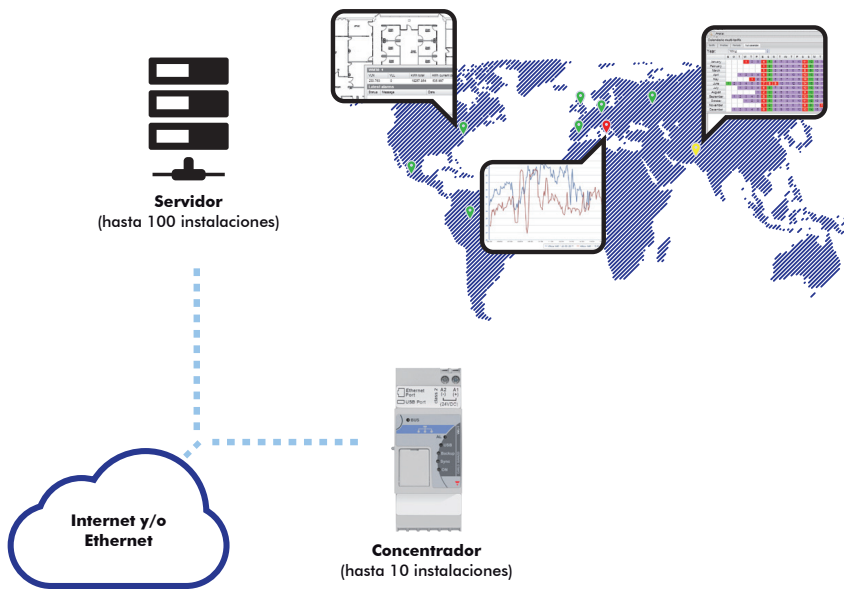
Guía de productos

Gestión Energética

Guía de productos

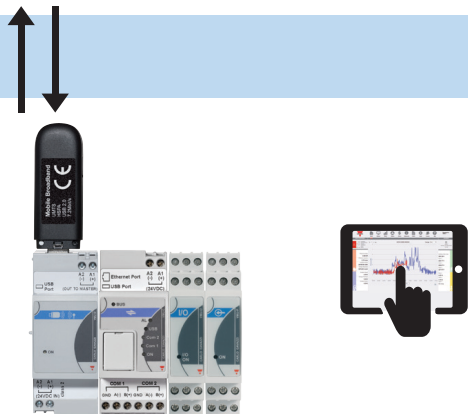
Esquema de aplicación

SOFTWARE Em²
de gestión energética multisite



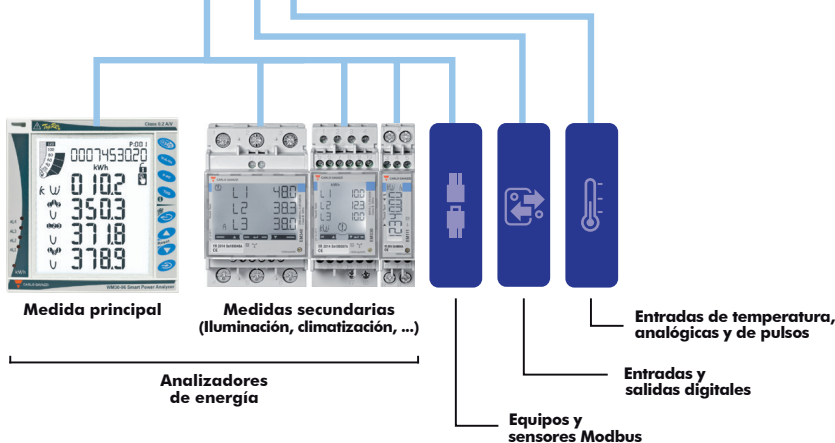
- Servidor web**
- Múltiples usuarios**
- Gestión de Tarifas**
- Sinópticos**
- Gestión de Alarmas**

REGISTRO Y ANÁLISIS



- Servidor web integrado**
 - SMS (módem 3G) / E-Mail**
 - FTP**
 - MODBUS TCP**
- Integración libre con otras plataformas de eficiencia energética

MEDICIÓN Y CONTROL



- Medición energética**
(V, A, kW, kVar, kVA, kWh, kVarh, THD, ...)
- Monitorización de dispositivos Modbus**
- Control de cargas**
- Variables ambientales**
(Temperatura, humedad, CO₂, ...)

Guía de productos

Gestión energética

| Transformadores de intensidad | Transformadores de núcleo cerrado | Transformadores de núcleo abierto | Transformadores de intensidad CA | Transformador de intensidad CA |
|-------------------------------|-----------------------------------|-----------------------------------|----------------------------------|--------------------------------|
|-------------------------------|-----------------------------------|-----------------------------------|----------------------------------|--------------------------------|



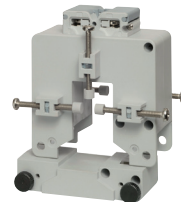
TADK/TADK-2

- Primario bobinado
- Primario: 1 a 40 A (TADK) 1 a 250 A (TADK-2)
- Secundario: 5 A (estándar) 1 A (bajo pedido)
- Cubiertas para terminales estancas
- CE



CTD-1X/2X/3X/4X

- Para cable y pletinas
- Diámetro del cable: de 23 a 51 mm.
- Pletinas: de 20x5 a 64x20 mm. o 51x43 mm.
- Cubiertas para terminales estancas
- Primario: de 50 a 1600 A
- Secundario: 5 A (estándar) 1 A (bajo pedido)
- IEC61869-2
- CE y cURus



CTD-5S/6S

- Diámetro del cable: de 26 a 50 mm.
- Pletina: 26x32 y 50x52 mm.
- Cubiertas para terminales estancas
- Primario: de 100 a 1000 A
- Secundario: 5 A (estándar) 1 A (bajo pedido)
- IEC61869-2
- CE y cURus



CTD-8/9/10/11 S, V, H, Q

- Núcleo cerrado o abierto para cable o pletinas
- Orificio: de 31x81 mm. (vertical), 81x31 mm. (horizontal) a 38x127 mm.
- Cubiertas para terminales estancas
- Primario: de 150 a 4000 A
- Secundario: 5 A (estándar) 1 A (bajo pedido)
- IEC61869-2
- CE y cURus



CTV-1X/2X/3X/4X

- Miniatura, núcleo abierto para cable
- Orificio: de 9,6 a 20 mm.
- Primario: de 60 a 400 A
- Secundario: 0,333 VCA
- CE y cURus

| Analizador de potencia trifásico | Analizador de calidad de red trifásico | Analizador de potencia trifásico multicanal | Analizador de calidad de red |
|----------------------------------|--|---|------------------------------|
|----------------------------------|--|---|------------------------------|



WM20

- Dimensiones: 96x96 mm
- Montaje en panel
- Precisión 0,2% (V,A)
- Alimentación universal
- Grado de protección del frontal: IP65, NEMA4X, NEMA12
- Caja modular para configurar el equipo en función de la instalación
- Puertos Modbus y BACnet (ambos RS485 o Ethernet) y Profibus DPVO
- Software de configuración (PC o Android App)
- cULus



WM30 / WM40

- Dimensiones: 96 x 96 mm modular
- Montaje en panel
- Precisión 0,2% (A,V)
- Alimentación universal
- Grado de protección IP65, NEMA4X y NEMA12
- Puertos Modbus y BACnet (ambos mediante RS485 o Ethernet), Profibus DPVO y Ethernet/IP
- 16 alarmas totalmente configurables con lógica OR/AND, medidas de gas/agua/calefacción (WM40)
- Registrador de datos incorporado para variables instantáneas, sincronización dmd y eventos (WM40)
- Software de configuración (PC o Android App)
- cULus y Solar California listed



WM50 y TCD12

- Dimensiones: 96 x 96 mm
- Montaje a carril DIN
- Hasta 96 canales, 32 A (8 x TCD12)
- Precisión: 0,2% (tensión, intensidad principal), 0,5% (intensidad secundaria)
- Puerto Modbus disponible (RS485 o Ethernet)
- Hasta 6 salidas digitales (estáticas o relé) y 6 entradas digitales o entradas de temperatura y analógica
- Gestión de hasta 16 alarmas, punto de consigna libremente configurable para supervisión de la carga
- Registrador de datos incorporado para variables y sucesos
- Software de configuración (PC o Android App)
- cULus



WM5

- Dimensiones: 96x96
- Montaje en panel
- Precisión: 0,2% (A,V)
- Alimentación universal
- 16 alarmas totalmente configurables con lógica OR/AND, gestión de tarifas, registro de eventos
- 12 entradas digitales opcionales, 16 salidas digitales opcionales
- Modbus RS485 y Ethernet
- Grado de protección IP65, NEMA4X y NEMA12
- cULus y certificado Measurement Canada

Gestión energética

Analizador de energía monofásico hasta 45 A



EM110

- Dimensiones: 1 módulo DIN
- Display electromecánico
- Medida de energía bidireccional, 7 dígitos, cl. B (EN50470)
- Rango de medida: 115/230 VCA, conexión directa hasta 45 A
- Autoalimentado
- Salida de pulsos
- Cubiertas para terminales estancas
- CE, MID (PFB) y cULus (115V)

Analizador de energía monofásico hasta 45 A



EM111

- Dimensiones: 1 módulo DIN
- Display táctil LCD retroiluminado
- Medición de tensión, intensidad, potencia, factor de potencia y frecuencia
- Medida de energía bidireccional, 7 dígitos, cl. B (EN50470)
- Rango de medida: 115/230 VCA, conexión directa hasta 45 A
- Autoalimentado
- Gestión de doble tarifa
- Salida de pulsos u opcionalmente Modbus RS485 y M-Bus
- Cubiertas para terminales estancas
- CE, MID (PFA, PFB)

Analizador de energía monofásico hasta 100 A



EM112

- Dimensiones: 2 módulos DIN
- Display táctil LCD retroiluminado
- Medición de tensión, intensidad, potencia, factor de potencia y frecuencia
- Medida de energía bidireccional, 8 dígitos, cl. B (EN50470)
- Rango de medida: 115/230 VCA, conexión directa hasta 100 A
- Autoalimentado
- Gestión de doble tarifa
- Salida de pulsos u opcionalmente Modbus RS485 y M-Bus
- Cubiertas para terminales estancas
- CE, MID (PFA, PFB)

Analizador de energía trifásico hasta 5A con CT



EM330

- Dimensiones: 3 módulos DIN
- Montaje a carril DIN
- Pantalla táctil retroiluminada
- Medidas de tensión, intensidad, potencia, factor de potencia y frecuencia
- Medición de energía bidireccional, 3 x 8 dígitos, clase B (EN50470)
- Rango de medida: 400 a 480 VLL CA, 5 (6) A entrada de intensidad con CT
- Alimentación auxiliar
- Gestión de doble tarifa
- Salida de pulsos o Modbus RS485 o M-bus
- Cubierta para terminales estancas
- CE

Analizador de energía trifásico hasta 65 A



EM340

- Dimensiones: 3 módulos DIN
- Montaje a carril DIN
- Pantalla táctil LCD retroiluminada
- Medidas de tensión, intensidad, potencia, factor de potencia y frecuencia
- Medición de energía bidireccional, 3 x 8 dígitos, clase B (EN50470)
- Rango de medida: 208 a 400 VLL CA, con conexión directa hasta 65 A
- Autoalimentado
- Gestión de doble tarifa
- Salida de pulsos o Modbus RS485 o M-bus
- Cubiertas para terminales estancas
- CE, MID (PFA, PFB)

Transductores de energía



ET112 / ET340

- Dimensiones: 2 módulos DIN (ET112) y 3 módulos DIN (ET340)
- Montaje a carril DIN
- Medidas de tensión, intensidad, potencia, factor de potencia y frecuencia; ET340: THD (V,A)
- Medida de energía bidireccional, 2 tarifas, clase 1 (EN62053-1)
- Rango de medida: 115/230 VCA, 100 A (ET112); 208-400 VLL CA, 65 A (ET340)
- Autoalimentado
- Puerto Modbus RS485 (a tornillo, 2 x RJ45)
- Puerto óptico
- Cubiertas para terminales estancas
- CE

Analizador de energía trifásico



EM24

- Dimensiones: 4 módulos DIN
- Montaje a carril DIN
- Conexión directa hasta 65 A y por medio de transformadores externos de 5 A
- Medidas de tensión, intensidad, potencia, factor de potencia y frecuencia
- Medición de energía bidireccional, 2x8 dígitos, clase B (EN50470-3)
- Rango de medida: 3x230 (400) VCA
- Rango de intensidad: 5A, 65 A
- Alimentación 115-230 VCA o autoalimentado
- 3 entradas digitales para selección de tarifa o medidas de gas/agua/calefacción
- Salida de pulsos o de relé: Modbus RS485 RTU, M-Bus
- CE, MID (PF), cULus (versión 5A)


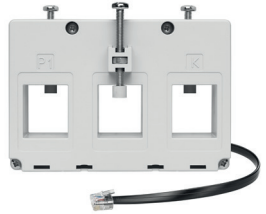


Analizador de energía trifásico



EM26

- Dimensiones: 96x96 mm
- Montaje en panel
- Lecturas de energía, gas y agua, análisis de armónicos
- Medidas de tensión, intensidad, potencia, factor de potencia y frecuencia. Gestión de 4 tarifas
- Medición de energía bidireccional, 2 x 8 dígitos, clase B (EN50470-3)
- Rango de medida: 3x230 o 3x100(400) V
- Rango de intensidad: 5 A
- Alimentación 90-260 VCC/CA
- Modbus RS485 RTU, pulsos o relé
- Cubiertas para terminales estancas
- CE, cULus, MID (PF)

Gestión energética

| Medidor de energía para múltiples circuitos | Transformadores triples para EM270 | Transformadores triples para EM271 | Transformadores de 6 canales para EM280 |
|--|---|--|---|
|  <p>EM270/EM271/EM280</p> <ul style="list-style-type: none"> Dimensiones: 4 módulos DIN o 72x72 mm Montaje a carril DIN o en panel Medida de intensidad con transformadores externos TCD (EM270), TCD_M (EM271) y TCD06_ (EM280) Rápida instalación con la conexión RJ para los transformadores Reconocimiento automático de los transformadores Medidas de tensión, intensidad, potencia, factor de potencia y frecuencia. Clase 1 Rango: 3x230(440) VCA, rango de intensidad en función de los transformadores TCD Dos salidas de pulsos opcionales Modbus RS485 RTU CE, cULus |  <p>TCD-1X/TCD-2X/TCD-3X</p> <ul style="list-style-type: none"> Dimensiones: (AnxAlxP)mm: TCD-1X: 74.84x72x66.80 TCD-2X: 105x72x50 TCD-3X: 135x78x50 Tamaño de la pletina (mm): TCD-1X: 15.90x30.48 TCD-2X: 21.26x25.26 TCD-3X: 31.25x31.25 Distancia entre centros de orificios (mm): TCD-1X: 25 TCD-2X: 35 TCD-3X: 45 Intensidad del primario: TCD-1X: 160A TCD-2X: 250A TCD-3X: 630A CE, UL (con EM270) |  <p>TCD_M</p> <ul style="list-style-type: none"> Equivalente a clase 1 (intensidades) de IEC61869-2 Primario: 60 A (TCD0M), 100 A (TCD1M), 200 A (TCD2M) y 400 A (TCD3M) Orificio: 9.6 mm (TCD0M), 15.5 mm (TCD1M), 15.5 mm (TCD2M), 20.5 mm (TCD3M) Longitud del cable: 1.8 m (TCD0M), 1.5 m (TCD1M y TCD2M), 2.0 m (TCD3M) Detección automática de la intensidad del primario del transformador externo de intensidad Montaje en pared y a carril DIN Equipados con una conexión RJ11 umbilical (80 cm) al EM271 CE, UL (con EM271) |  <p>TCD06BX / TCD06BS</p> <ul style="list-style-type: none"> Núcleo cerrado (BX) y núcleo abierto (BS) Equivalente a clase 0.5 (BX) y 1 (BS) de IEC61869-2 (intensidad) Detección automática del valor nominal de intensidad del primario a través de EM280 Primario: 32 A Orificio: 7 mm (BX), 8.5 mm (BS) Distancia entre centros de orificios: 17.5 mm Longitud del cable: 80, 150 o 200 cm CE, UL (con EM280) |
| <p>Analizador de energía 5A, 333mV o Rogowski</p> | <p>Transformador Rogowski para EM210</p> | <p>Analizadores de potencia trifásicos</p> | <p>Transductor de potencia</p> |

| | | | |
|---|---|--|--|
|  <p>EM210</p> <ul style="list-style-type: none"> Dimensiones: 4 módulos DIN o panel 72x72mm Dos equipos en uno: display LCD con dos posibilidades de montaje Medidas de tensión, intensidad, potencia, factor de potencia y frecuencia Medición de energía bidireccional, 3 x 3 dígitos o lectura de 8, clase B (EN50470) Entradas de tensión: 3x230 (400) VCA Entradas de intensidad: 5A con CT (versión AV) o 333mV con CTV-xx (versión MV) o con ROG4K (versión MV) Autoalimentado Salida de pulsos: 1, Modbus RS485 RTU de alta velocidad (hasta 115kbps) Cubiertas para terminales estancas CE y cULus |  <p>ROG4K</p> <ul style="list-style-type: none"> Transformadores de intensidad flexibles (bobina Rogowski) para EM210 Intensidad del primario: 20 a 4000 A Mayor rango de precisión: +/- 1% Diámetro interno: 115 a 275 mm Sistema cerrado fiable y seguro Conexión directa al analizador de energía EM210MV No precisa de alimentación o integrador externo Colores que facilitan la identificación de las fases |  <p>WM14DIN/WM1496</p> <ul style="list-style-type: none"> Dimensiones: 6 módulos DIN o 96x96 mm Montaje a carril DIN o en panel Display LED rojo 3x3 dígitos Medidas de tensión, intensidad, energía, potencia, factor de potencia y frecuencia Lectura de energía 9 dígitos, clase 2 Rango de medida: 230 VCA, 5 A Alimentación: 90-260 VCC/CA Salidas de pulso o de relé Modbus RS485 CE, cULus |  <p>CPT-DIN</p> <ul style="list-style-type: none"> Dimensiones: 45x83,5x98,5 mm Montaje a carril DIN Para sistemas monofásico, bifásico o trifásico Medidas de tensión, intensidad, potencia, factor de potencia y frecuencia de energía Variables de energía: 9 dígitos Rango de medida: 3x230 (400) VCA, 5 A Alimentación: 18-60 o 90-260VCA/CC Salidas: 3 analógicas (20 mA o 10 VCC), 2 de relé para alarmas Modbus RS485 RTU CE, cULus, CSA |
|---|---|--|--|

Gestión energética

Servidor Web y Registrador de datos



VMU-C EM

- Micro PC con función de registrador de datos
- Servidor Web con funcionalidad Push y API Pull
- Protocolo Modbus TCP (función esclavo)
- Visualización de datos (gráficos y tablas)
- Exporta todos los datos en formato HTML compatible con Excel u otras hojas electrónicas
- Memoria interna de 4GB y copia de seguridad en memorias micro SDHC y USB
- Gestión de alarmas (e-mail o SMS) con VMU-D
- Alimentación: 24 VCC
- Puerto RS485 para 32 medidores de energía, puerto RS485 para VMU-M EM, Puerto Ethernet mediante RJ45
- CE, cULus

Módulo para conexión módem USB



VMU-D

- Dimensiones: 2 módulos DIN
- Compatible con módems USB 3G/4G homologados por Carlo Gavazzi
- Alimentación: 24 VCC ($\pm 20\%$)
- Adecuado para VMU-C y VMU-Y
- Conectividad a Internet móvil 3G o 4G
- Alertas SMS
- Órdenes SMS
- CE, cULus

Módulos para VMU-C EM



VMU-P EM

- Dimensiones: 1 módulo DIN
- Montaje a carril DIN
- Conexión a VMU-C EM directamente o a través de VMU-M EM con su puerto de comunicación RS485
- Entradas: de temperatura Pt100 o Pt1000, 1 entrada analógica 0-20 mA
- Alimentación: desde el bus local o desde VMU-M EM
- Comunicación obligatoria con VMU-C EM o VMU-M EM
- CE, cULus

Módulos para VMU-C EM



VMU-O EM

- Dimensiones: 1 módulo DIN
- Montaje a carril DIN
- Conexión a VMU-C EM directamente o a través de VMU-M EM con su puerto de comunicación RS485
- 2 entradas digitales
- 2 salidas de relé
- Alimentación: desde el bus local o desde VMU-M EM
- Comunicación obligatoria con VMU-C EM o VMU-M EM
- CE, cULus

Solución en la nube para múltiples instalaciones



Em²-Server

- Software para gestión de datos energéticos
- Gestión multisite
- Arquitectura flexible y escalable
- Compatible con tecnología VMware®
- Gestión del perfil de carga
- Análisis de datos y umbrales
- Registro de datos y eventos
- Gráficos signóticos personalizables
- Los datos se pueden exportar como ficheros de Excel o similares
- Gestión de tarifas y contratos
- Gestión de alarmas
- Agrupa datos de hasta 100 VMU-C EM

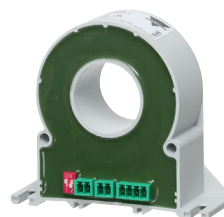
Analizador de potencia sin contacto



CPA050

- Dimensiones: 63 x 46 x 25 mm (sin conectores)
- Montaje a carril DIN o en panel
- Sistema monofásico CA (1 a 400 Hz) o CC
- Alimentación de 9 a 30 VCC
- Detección sin contacto por efecto Hall (diámetro del orificio 15 mm)
- Medición: A, V, Hz, PF, VA, W, Var, kWh, kVarh y THD hasta armónico 40
- Rango de tensión: 800 VCA, 1000 VCC
- Rango de intensidad: 50 ACA, 50 ACC

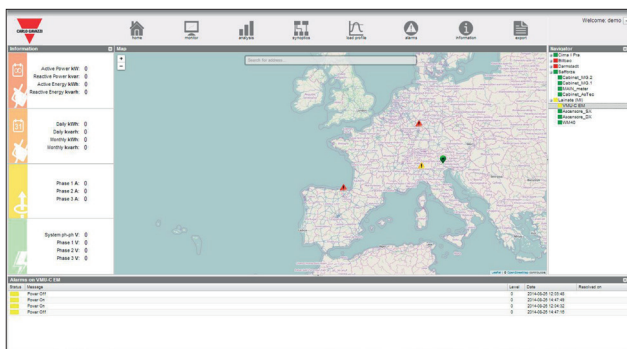
Analizador de potencia sin contacto



CPA300/CPA300V

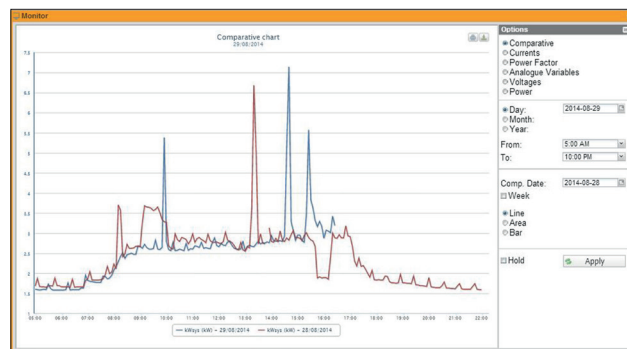
- Dimensiones: 99 x 89 x 30 mm (sin conectores)
- Montaje a carril DIN o en panel
- Sistema monofásico CA (1 a 400 Hz) o CC
- Alimentación de 9 a 30 VCC
- Detección sin contacto por efecto Hall (diámetro del orificio 33 mm)
- Medición: A, V, Hz, PF, VA, W, Var, kWh, kVarh y THD hasta armónico 40 (CPA300V: solo A y Ah)
- Rango de tensión: 800 VCA, 1000 VCC (CPA300V: 1500 VCC)
- Rango de intensidad: 300 ACA, 400 ACC

Servidor Em²: Solución en la nube para monitorización multisite



Página principal

- Localización en el MAPA
- Árbol jerárquico para navegar por los datos con facilidad
- Vistas móviles y redimensionables, según las necesidades del puesto de control



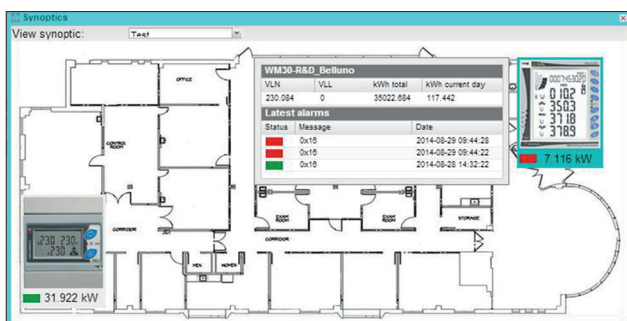
Herramienta de monitorización y análisis

- Análisis de datos históricos
- Gráficos de monitorización
- Exportación de datos en formato XLS



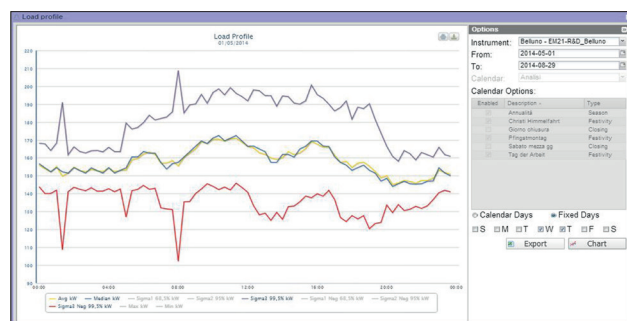
Página de registro

- Disponible en varios idiomas
- Gestión de los derechos del usuario
- Acceso a datos de manera simultánea desde varias ubicaciones



Cuadros sipnóticos

- Fondo personalizable
- Medidores de energía con iconos activos mostrando variables en tiempo real y estados
- Se pueden crear múltiples vistas sipnóticas



Perfil de carga

- Análisis estadístico del perfil de la carga basado en los datos actuales
- Los perfiles se pueden exportar como ficheros de Excel o ser representados como diagramas
- Cálculo de la media, mediana y máximo en función del nivel de confianza estadístico

NUESTRA RED DE DISTRIBUCIÓN EN EUROPA

AUSTRIA

Carlo Gavazzi GmbH
Ketzergasse 374,
A-1230 Wien
Tel: +43 1 888 4112
Fax: +43 1 889 10 53
office@carlogavazzi.at

BELGIUM

Carlo Gavazzi NV/SA
Mechelsesteenweg 311,
B-1800 Vilvoorde
Tel: +32 2 257 4120
Fax: +32 2 257 41 25
sales@carlogavazzi.be

DENMARK

Carlo Gavazzi Handel A/S
Over Hadstenvej 40,
DK-8370 Hadsten
Tel: +45 89 60 6100
Fax: +45 86 98 15 30
handel@gavazzi.dk

FINLAND

Carlo Gavazzi OY AB
Ahventie, 4 B
FI-02170 Espoo
Tel: +358 9 756 2000
myynti@gavazzi.fi

FRANCE

Carlo Gavazzi Sarl
Zac de Paris Nord II, 69, rue de la Belle Etoile,
F-95956 Roissy CDG Cedex
Tel: +33 1 49 38 98 60
Fax: +33 1 48 63 27 43
french.team@carlogavazzi.fr

GERMANY

Carlo Gavazzi GmbH
Pfnorsr. 10-14
D-64293 Darmstadt
Tel: +49 6151 81000
Fax: +49 6151 81 00 40
info@gavazzi.de

GREAT BRITAIN

Carlo Gavazzi UK Ltd
4.4 Frimley Business Park,
Frimley, Camberley, Surrey GU16 7SG
Tel: +44 1 276 854 110
Fax: +44 1 276 682 140
sales@carlogavazzi.co.uk

ITALY

Carlo Gavazzi SpA
Via Milano 13,
I-20020 Lainate
Tel: +39 02 931 761
Fax: +39 02 931 763 01
info@gavazziacbu.it

NETHERLANDS

Carlo Gavazzi BV
Wijkermeerweg 23,
NL-1948 NT Beverwijk
Tel: +31 251 22 9345
Fax: +31 251 22 60 55
info@carlogavazzi.nl

NORWAY

Carlo Gavazzi AS
Melkeveien 13,
N-3919 Porsgrunn
Tel: +47 35 93 0800
Fax: +47 35 93 08 01
post@gavazzi.no

PORTUGAL

Carlo Gavazzi Lda
Rua dos Jerónimos 38-B,
P-1400-212 Lisboa
Tel: +351 21 361 7060
Fax: +351 21 362 13 73
carlogavazzi@carlogavazzi.pt

SPAIN

Carlo Gavazzi SA
Avda. Iparraguirre, 80-82,
E-48940 Leioa (Bizkaia)
Tel: +34 94 480 4037
Fax: +34 94 431 6081
gavazzi@gavazzi.es

SWEDEN

Carlo Gavazzi AB
V:a Kyrkogatan 1,
S-652 24 Karlstad
Tel: +46 54 85 1125
Fax: +46 54 85 11 77
info@carlogavazzi.se

SWITZERLAND

Carlo Gavazzi AG
Verkauf Schweiz/Vente Suisse
Sumpfstrasse 3,
CH-6312 Steinhausen
Tel: +41 41 747 4535
Fax: +41 41 740 45 40
info@carlogavazzi.ch

NUESTRA RED DE DISTRIBUCIÓN EN AMÉRICA

USA

Carlo Gavazzi Inc.
750 Hastings Lane,
Buffalo Grove, IL 60089, USA
Tel: +1 847 465 6100
Fax: +1 847 465 7373
sales@carlogavazzi.com

CANADA

Carlo Gavazzi Inc.
2660 Meadowvale Boulevard,
Mississauga, ON L5N 6M6, Canada
Tel: +1 905 542 0979
Fax: +1 905 542 22 48
gavazzi@carlogavazzi.com

MEXICO

Carlo Gavazzi Mexico S.A. de C.V.
Calle La Montaña no. 28, Fracc. Los Pastores
Naucalpan de Juárez, EDMEX CP 53340
Tel & Fax: +52.55.5373.7042
mexicosales@carlogavazzi.com

BRAZIL

Carlo Gavazzi Automação Ltda.
Av. Francisco Matarazzo, 1752
Conj 2108 - Barra Funda - São Paulo/SP
Tel: +55 11 3052 0832
Fax: +55 11 3057 1753
info@carlogavazzi.com.br

NUESTRA RED DE DISTRIBUCIÓN EN ASIA Y EL PACÍFICO

SINGAPORE

Carlo Gavazzi Automation Singapore Pte. Ltd.
61 Tai Seng Avenue #05-06
Print Media Hub @ Paya Lebar iPark
Singapore 534167
Tel: +65 67 466 990
Fax: +65 67 461 980
info@carlogavazzi.com.sg

MALAYSIA

Carlo Gavazzi Automation (M) SDN. BHD.
D12-06-G, Block D12,
Pusat Perdagangan Dana 1,
Jalan PJU 1A/46, 47301 Petaling Jaya,
Selangor, Malaysia.
Tel: +60 3 7842 7299
Fax: +60 3 7842 7399
sales@gavazzi-asia.com

CHINA

Carlo Gavazzi Automation
(China) Co. Ltd.
Unit 2308, 23/F.,
News Building, Block 1, 1002
Middle Shennan Zhong Road,
Shenzhen, China
Tel: +86 755 83699500
Fax: +86 755 83699300
sales@carlogavazzi.cn

HONG KONG

Carlo Gavazzi Automation
Hong Kong Ltd.
Unit 3 12/F Crown Industrial Bldg.,
106 How Ming St., Kwun Tong,
Kowloon, Hong Kong
Tel: +852 23041228
Fax: +852 23443689

NUESTROS CENTROS DE DESARROLLO Y PRODUCCIÓN

DENMARK

Carlo Gavazzi Industri A/S
Hadsten

MALTA

Carlo Gavazzi Ltd
Zejtun

ITALY

Carlo Gavazzi Controls SpA
Belluno

LITHUANIA

Uab Carlo Gavazzi Industri Kaunas
Kaunas

CHINA

Carlo Gavazzi Automation (Kunshan) Co., Ltd.
Kunshan

SEDE CENTRAL

Carlo Gavazzi Automation SpA
Via Milano, 13
I-20020 - Lainate (MI) - ITALY
Tel: +39 02 931 761
info@gavazziautomation.com



CARLO GAVAZZI
Automation Components

Energy to Components!

www.gavazziautomation.com

