

Número	ITExx
Título	Uso del software KW View
Versión	1.0

0. Sobre Este Documento

Este documento tiene como único objetivo el facilitar la ejecución de las funciones más comunes. En ningún caso, este documento tiene carácter oficial ni se podrá responsabilizar a Panasonic por las erratas o información errónea contenida en el mismo.

Panasonic declina toda responsabilidad por el uso de este documento

1. Introducción

El objetivo de este informe es explicar el uso del software de visualización del consumo de energía.

El KW View es una herramienta que permite mostrar los datos almacenados en la tarjeta SD presente en los modelos KW1M-H y KW2G-H.



NOTA: El software no permitirá la visualización de equipos que posean el mismo nº de estación. Fijar correctamente el número de estación cuando se trate de una red de equipos.

2. Características principales

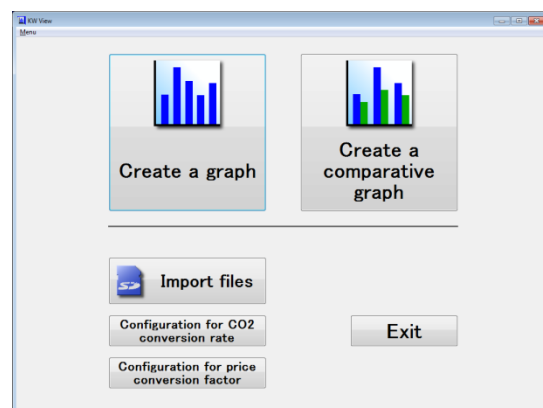
El software permite la realización de las siguientes opciones:

- **“Import files”**. Permite seleccionar la ruta asociada en el PC a los datos generados en tarjeta SD.

- **“Create a graph”**. Visualización gráfica del consumo de energía anual, mensual o diario, de forma individual o en modo comparativo **“Create a comparative graph”**.

- **“Print screen”**. Impresión del gráfico generado.

- Estimación del coste de facturación **“Configuration for price conversión factor”** y del valor de conversión a consumo de CO2 **“Configuration for CO2 conversion rate”**.



3. Funcionalidad

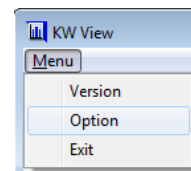
1.- Importar archivos

Los archivos pueden ser copiados desde la tarjeta SD a la ruta deseada en el PC para su posterior estudio o ser importados directamente desde el lector SD del PC.

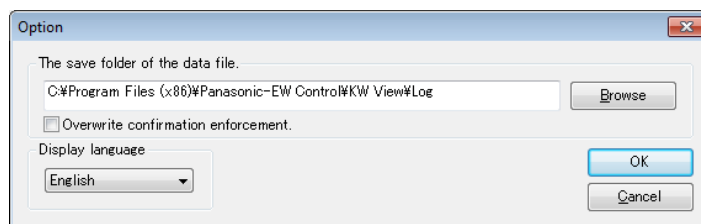
Dicha ruta queda almacenada automáticamente en la opción:

Menú "Menu" → Opción "Option"

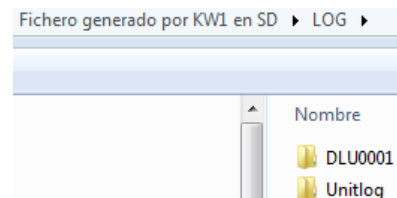
Permite por lo tanto acceder a las opciones de gráfico sin tener que volver a importar los archivos de nuevo en sucesivas consultas.



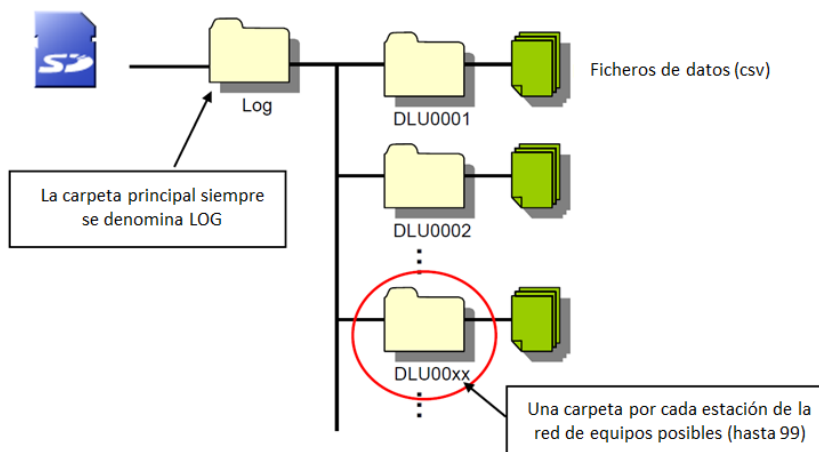
La ruta que se indica es la asociada a la elección realizada al Importar los archivos "Import Files".



Para seleccionar los archivos a importar, se ha de especificar la carpeta LOG, dónde se almacenan los archivos generados en la tarjeta SD (véase la estructura interna de la misma).



La estructura detallada de los archivos generados se corresponde con la siguiente imagen. El archivos generados dependerán del tipo de equipo utilizado.



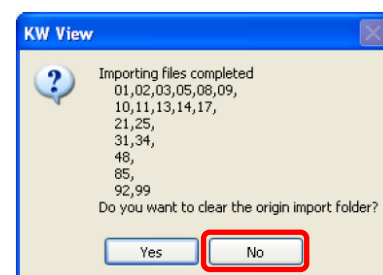
KW1M-H

Nombre:
syunji(YYMMDD_hhmmss_XXX).csv
(XXX;TRG, etc.)
Datos:
Consumo cada hora durante 24 horas.

KW2G-H

Nombre:
syunji_uN(YYMMDD_hhmmss_XXX).csv
(N: N° Unidad (Principal=0, Unidad de Expansión 1 a 7), XXX: TRG, etc.)
Datos:
Consumo energía, contaje de pulsos y valores de conversión cada 15 min. durante 24 horas.

NOTA IMPORTANTE: Al completarse el almacenamiento de los archivos generados e informar de las estaciones asociadas a los mismos el software permite el borrado de los archivos importados. Por favor, seleccione **NO** si no desea perder los datos generados hasta el momento. Panasonic no se hace responsable de la posible pérdida de datos.



2.- Visualización Gráfica

Es posible visualizar los valores del consumo de energía anual, mensual o diario, conversión CO2 y tarificación, de forma individual o en modo comparativo.

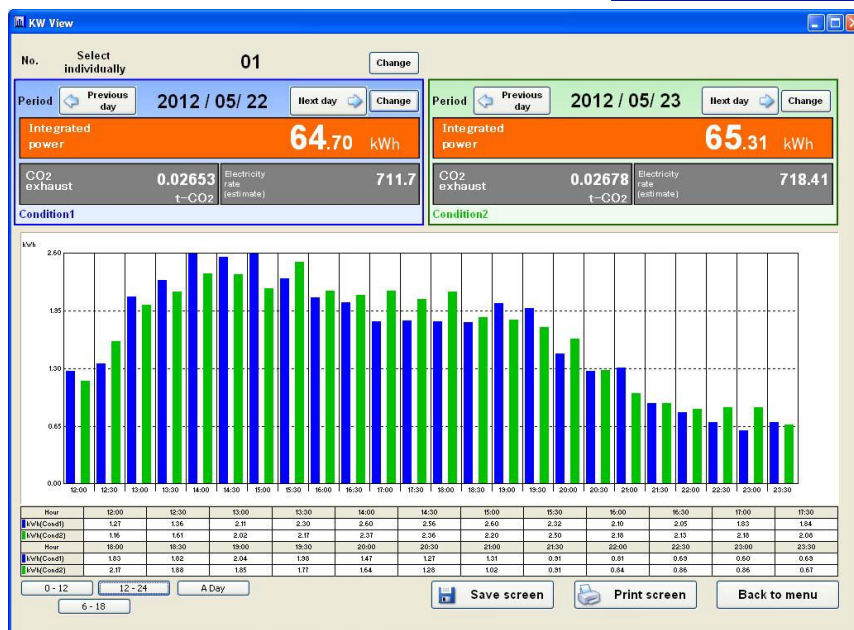
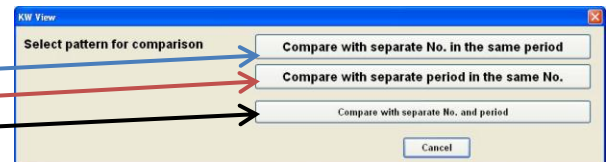
En ambos casos se seleccionará el nº de estación de los datos registrados y la fecha a visualizar. Es posible guardar la configuración realizada y registrarla como favorito "Register to favorites".

- Modo Individual "Create a Graph"



- Modo Comparativo "Create a comparative Graph"

Se puede comparar gráficamente distintas estaciones en un mismo periodo de tiempo (1), diferentes fechas del mismo equipo (2) o ambas opciones configurables (3).

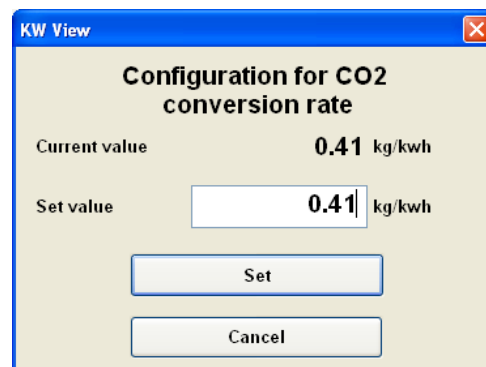


3.- Conversión CO2

Es posible realizar la conversión directa de consumo energético a consumo de CO2.

Para ello se ha de seleccionar el ratio o valor de conversión.

NOTA IMPORTANTE: Un ejemplo de cálculo podría ser:
Energía eléctrica = 332.72kWh
Factor de conversión CO2 "Set Value" = 0.41kg/kWh
Emisión CO2 = $332.72 * 0.41 / 1000 = 0.13642$ t-CO2



KW View

Configuration for CO2 conversion rate

Current value 0.41 kg/kwh

Set value kg/kwh

Set

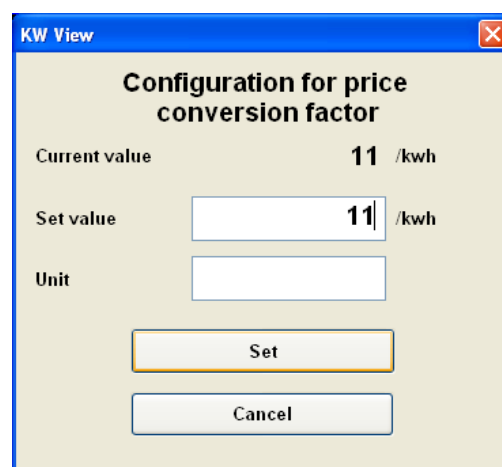
Cancel

4.- Conversión tarificación

Es posible realizar la conversión directa a posible tarificación del consumo energético.

Para ello se ha de seleccionar el ratio o valor de conversión.

NOTA IMPORTANTE: Un ejemplo de cálculo podría ser:
Energía eléctrica = 332.72kWh
Factor de conversión tarifa eléctrica = 11kWh
Tarificación eléctrica = $332.72 * 11 = 3659.92$ [Moneda seleccionada en Unidad "Unidad"]



KW View

Configuration for price conversion factor

Current value 11 /kwh

Set value /kwh

Unit

Set

Cancel

Ayúdenos a Mejorar

Si lo desea puede ponerse en contacto con nosotros en la siguiente dirección de correo:

sosporte.tecnico@eu.panasonic.com

Si desea realizar cualquier consulta sobre este informe que no le haya quedado claro, indicar una errata, corregir la información o simplemente evaluar la utilidad de este informe, le rogamos que incluya en el asunto del mail el número del mismo (ejemplo ITE001).

Así mismo, estaremos encantados de atender sus solicitudes sobre futuros informes o acciones que considere que Panasonic debería realizar por lo que le ruego utilice este mail como buzón de sugerencias.