

TERMÓMETROS, CÁMARAS TÉRMICAS

TERMOGRAFÍA PARA MEDIDA DE FIEBRE



SETALDE GROUP
www.setaldegroup.com

| CAMARAS TERMOGRÁFICAS | | | | | | |
|-----------------------|------------------|--|---|--|-----------------------|-----------------------------|
| CÓDIGO | REFERENCIA | Descripción General | Imagen | Requisitos de instalación | Accesorio recomendado | NETO RECOMENDADO INSTALADOR |
| 31696000 | CT-2636B | Res. Imagen térmica: 384 × 288 ; Óptica: 13mm ; Ángulo de visión : 28.2°×21.3°; Resolución imagen visible: 2688 × 1520 ; Óptica: 4mm ; °C Modo vídeo : Fusión de imagen Bi-spectro Precisión : ±0.5 °C Rango : 30-45 Temperatura de funcionamiento : 10~35 |  | Altura de instalación : 1.7m~2.5m Distancia de detección : 2~7m | BB-127 | 6.708,00 € |
| 31696001 | CT-2617B | Res. Imagen térmica: 160 × 120 ; Óptica: 6mm ; Ángulo de visión : 25°×18.7°; Resolución imagen visible : 2688 × 1520 ; Óptica: 8mm ; °C Modo vídeo : Fusión de imagen Bi-spectro Precisión : ±0.5 °C Rango : 30-45 Temperatura de funcionamiento : 10~35 |  | Altura de instalación : 1.5m Distancia de detección : 1.5~2.5m | BB-127 | 4.212,00 € |
| 31696002 | CT-21B | Imagen térmica : 160 × 120, 6.2mm, 25°× 19° Visible : 2MP Modo vídeo : Fusión de imagen Bi-spectro WIFI, Alarma de audio Precisión : ±0.5 °C Rango : 30-45 Temperatura de funcionamiento: 10~35 Grado de protección: IP54 |  | Altura de instalación : 1.5m Distancia de detección : 1.5~2.5m | | 3.432,00 € |
| 31696003 | CT-31B | Imagen térmica: 160 × 120 ; Precisión : ±0.5 °C Rango : 30-45 Temperatura de funcionamiento : 10~35 |  | Altura de instalación : 1.5m Distancia de detección : 1.0m | | 1.014,00 € |
| 31696004 | BB-127 | Rango de temperatura 5~50 Resolución de temperatura: 0.1 Precisión: ±0.1 °C Estabilidad: ±0.1 /h Emisividad efectiva: 0.97±0.02 Temperatura de funcionamiento 0~40 Alimentación : AC 110V~220V |  | Altura de instalación : 1.7m | | 3.042,00 € |
| 31696005 | AD-2909 | Adaptador para trípode compatible con cámaras bullet |  | Trípode | TRIP-200KF | 23,40 € |
| 31696006 | TRIP-200KF | Trípode profesional |  | | AD-2909 | 102,96 € |
| IRCAM STN5 | IRCAM STN5 PANDA | Res. Imagen térmica: 400 × 300 ; Óptica: 8mm ; Resolución imagen visible: 1920 × 1080 Distancia: 2 - 6 m Rango: 30° - 50° C |  | Altura de instalación : 1.7m~2.5m Distancia de detección : 2~6m | | 11.220,00 € |

CONTROL DE ACCESO FACIAL CON DETECCIÓN DE TEMPERATURA

| CÓDIGO | REFERENCIA | DESCRIPCIÓN GENERAL | IMAGEN | ACCESORIO RECOMENDADO | NETO INSTALADOR |
|----------|--------------|---|--|---|--------------------------|
| 20780047 | GM-AC-RFDT | <p>Terminal Biométrico de detección termal con cámara lectora de reconocimiento facial y proximidad con palma y RFID</p> <p>Pantalla TFT a color de 8" y 400 Lux para confirmación visual y programación.</p> <p>Lectura a distancia precisa (hasta 2,5 m) entre usuario y equipo.</p> <p>Índice de protección IP68 anti-agua y antipolvo e IK04 de protección antivandálica.</p> <p>Rango de medición termal: 34° a 45°C con desviación de medición de ± 0.3 ° C; distancia de medición de 30 - 50 cm.</p> <p>Temperatura operacional: -30° a 60° C</p> <p>Identificador de mascarilla: Si</p> <p>Alimentación: 12 V CC / 3 A (no incluida).</p> <p>Humedad operacional y de almacenamiento: 93%</p> <p>Medidas: 227 x 143 x 26,1 mm</p> <p>Peso: 853 g</p> |  | <p>POWER 12V-3A CV-14P/UNI/SF/MC GM-K1-1D</p> | <p>2.159,46 €</p> |
| 20780004 | POWER 12V-3A | <p>Fuente de alimentación para terminales de control de acceso.</p> <p>Entrada: 230 V CA</p> <p>Salida: 12 V CC</p> <p>Intensidad: 3 A</p> |  | <p>26,46 €</p> | |

PRODUCTOS ESPECIALES PREVENCION CONTAGIO COVID-19

| CÓDIGO | REFERENCIA | DESCRIPCIÓN GENERAL | IMAGEN | | | NETO INSTALADOR |
|----------|------------|---|---|--|--|-----------------------|
| 20780018 | GM-K1-1D | <p>Pulsador de proximidad ideal para lugares donde, por suciedad o por manipulación de sustancias, no es posible tocar el pulsador para accionar un abrepuertas o cualquier elemento eléctrico por impulso.</p> <p>Elegante diseño en acero inox.</p> <p>Permite su accionamiento hasta una distancia de 10 cm</p> <p>Diseñado para montaje en ámbito interior o lugares cubiertos</p> <p>Índice de protección IP55</p> <p>NECESITA CAJA DE EMPOTRAR UNIVERSAL.</p> |  | | | <p>31,86 €</p> |

EQUIPO IDEAL PARA LUGAR DE TRABAJO

Termómetro para medida de fiebre a distancia

Producto recomendado para la medida de temperatura corporal en cualquier grupo de trabajo de al menos 2 personas.

Por ejemplo: construcción, oficinas, supermercados, almacenes...

También se puede utilizar en grandes fábricas para hacer una medición de temperatura a la entrada del lugar de trabajo. Idóneo en empresas con múltiples puntos de acceso.

Resolución de 0,3 °C.

El termómetro de infrarrojos Fiebre permite verificar temperatura de personas a distancia de 5 a 8 cm.

Dispone de un código de colores para facilitar el diagnóstico y de memoria interna.

Dispone de certificado CE que acredita que cumple los requisitos Europeos de calidad.

Características

Rango de temperatura: En personas: 32–43 °C. En objetos: 0–100 °C. Precisión: En personas: ± 0,3 °C. En objetos: ± 1 °C.

Distancia de medida: 5–8 cm.

Tiempo de respuesta: 0,5 s.

Resolución: 0,1 °C ó 0,1 °F.

Alarma de alta temperatura: Sí.

Selección °C / °F : Sí.

Grabación de datos: Sí.

Autoapagado: Sí.

Indicador de batería baja: Sí.

Alimentación: Baterías 2 x AA (incluidas).

Accesorios: Manual y baterías.



NORMAL





8806

TERMÓMETRO IR

PARA USO MÉDICO PROFESIONAL

PARA LA MEDICIÓN DE TEMPERATURA CORPORAL SIN CONTACTO

Termómetro IR sin contacto especialmente diseñado para tomar la temperatura corporal (frente) de una persona independientemente de la temperatura ambiental.

CARACTERÍSTICAS

- Medición **precisa** de **Temperatura** de la frente **sin contacto**
- Detección de calor de la frente y **°C o °F** seleccionable
- Temperatura corporal y superficial seleccionable
- Configuración valor **alarma** con **indicación acústica**
- Memorización de las últimas 32 medidas
- **Retención de lectura** y Autoapagado automático
- Autorango
- **Resolución** visualizador 0.1°C (0.1°F)
- Retroiluminación **visualizador LCD**
- **Incluye** manual instrucciones, estuche transporte y pilas
- Dimensiones (L x A x H): 131mm x 82mm x 35mm
- Peso: 130gr
- Con la **garantía de HT de 3 años**

ESPECIFICACIONES

- **Rango (modo "body"):** 32.0°C a 42.5°C/89.6°F a 108.5°F
- **Rango (modo "surface"):** 0°C a 60°C/32°F a 140°F
- **Resolución:** 0.1°C/0.1°F
- **Precisión base ASTM E1965-1998 (2003):**
32 a 35.9°C/93.2 a 96.6°F ($\pm 0.3^\circ\text{C}/\pm 0.5^\circ\text{F}$)
36 a 39°C/96.8 a 96.6 a 102.2°F ($\pm 0.2^\circ\text{C}/\pm 0.4^\circ\text{F}$)
39 a 42.5°C/102.2 a 108.5°F ($\pm 0.3^\circ\text{C}/\pm 0.5^\circ\text{F}$)
- **Distancia medida:** 5-15cm
- **Tiempo respuesta:** 0.5 segundos

NORMATIVAS DE SEGURIDAD

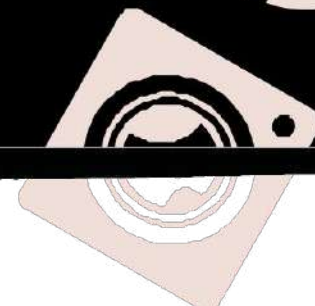
- ASTM E1965-1998
- EN 980: Símbolos gráficos para el uso en el etiquetado de dispositivos médicos
- EN 104: Información suministrada por el fabricante con los dispositivos médicos
- EN 60601-1: Equipación eléctrico médico
Part 1: Requisitos general seguridad (IEC: 60601-1:1998)
- EN 60601-1-2: Equipación eléctrico médico
Part 1-2: Requisitos generales seguridad Norma colateral
Compatibilidad electromagnética requisitos y prueba (IEC 60601-1-2:2001)



SISTEMAS DE MEDICIÓN DE TEMPERATURA A TIEMPO REAL



KDV S.A. ya dispone de suministro de cámaras Termográficas para control de temperatura. Estas cámaras son capaces de analizar, con gran precisión, la temperatura corporal de las personas, pudiendo así detectar casos de fiebre instantáneamente. Estas cámaras se están instalando de forma masiva en aquellos sitios de afluencia concurrida (fábricas, industrias, supermercados, hoteles, transportes), como medida de contención del COVID-19



soluciones

1 Detección de temperatura con cámara de portátil



2 Cámara Bullet Termográfica + Software de Gestión y Monitorización



3 Cámara Bullet Termográfica + Software de Gestión y Monitorización



SOLUCIÓN 1: Detección de temperatura con cámara de portátil



CT-31B

- Resolución Térmica: 160x120
- Precisión: $\pm 0.5^{\circ}\text{C}$
- NETD < 40mK
- Rangos de Medición: $35^{\circ}\text{C} \sim 45^{\circ}\text{C}$
- Distancia de Detección: 1 ~ 1.5 m
- Duración batería: 8h continuadas



CT-21B

Resolución Térmica: 160x120

- Resolución óptica: 8 Mpx
- Precisión: $\pm 0.5^{\circ}\text{C}$
- NETD < 40mK
- Rangos de Medición: $35^{\circ}\text{C} \sim 45^{\circ}\text{C}$
- Distancia de Detección: 1 ~ 1.5 m
- Posibilidad de monitorización en PC, móvil o monitor externo & APP Móvil.
- Audio | Wi-Fi | Grabación de vídeo
- Duración de la batería: 5 horas máx.

SOLUCIÓN 2: Cámara Bullet Termográfica + Software de Gestión y Monitorización

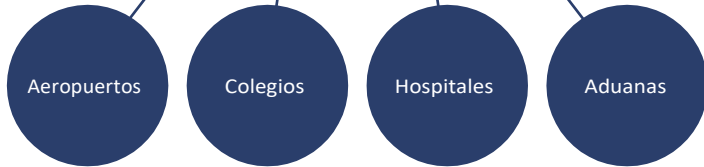
BLACKBODY

Blackbody para añadir a tus cámaras bullet termográficas IP y puedas conseguir una precisión de $\pm 0.3^{\circ}\text{C}$ en la medición de temperatura corporal. La precisión es muy importante en este tipo de medidas, pues una pequeña variación de temperatura puede categorizarse como fiebre o no.



BB-127 BLACKBODY

- Rango de Temp.: $5^{\circ}\text{C} \sim 50^{\circ}\text{C}$
- Precisión: $\pm 0.1^{\circ}\text{C}$
- Estabilidad: $\pm 0.1^{\circ}\text{C/h}$
- Emisividad: 0.97 ± 0.02



EQUIPO PARA MEDIDA A GRUPOS DE PERSONAS EN MOVIMIENTO

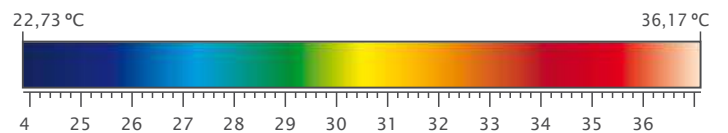
Referencia: KIT PANDA – BLACK BODY

Cámara termográfica para detección de fiebre y reconocimiento facial | Producto recomendado para la medida de temperatura corporal en lugares de acceso a fábricas, oficinas, universidades, colegios, aeropuertos etc.

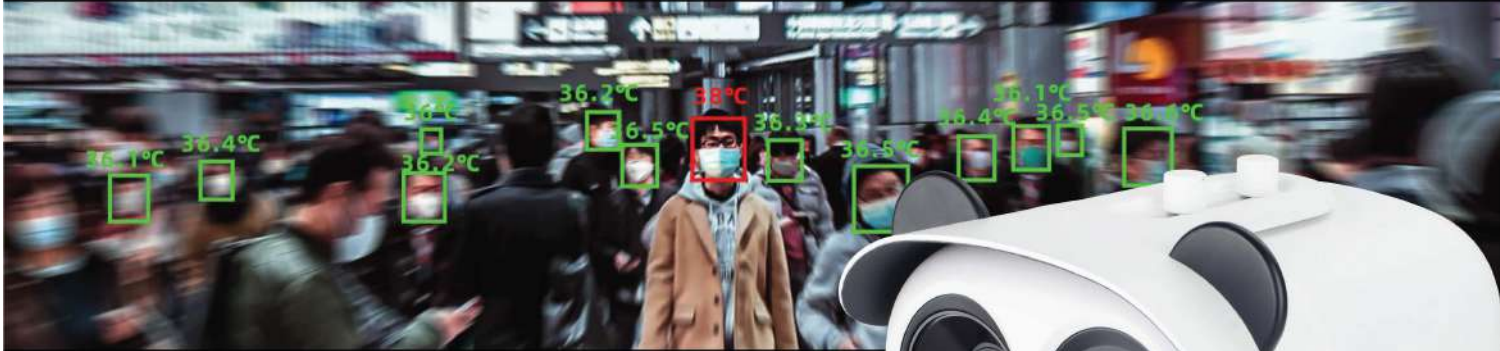
- | Realiza la medición sin que la persona que accede tenga que pararse o realizar una acción especial para ser comprobado.
- | La verificación se hace desde un puesto de trabajo con un ordenador con el software de gestión gratuito instalado.
- | La cámara termográfica permite captar la temperatura de muchas personas a la vez sin necesidad de establecer un contacto directo.
- | Además, gracias a su sistema de reconocimiento facial permite detectar rostros y registrarlos en su gran base de datos.

Características

- | Cámara termográfica: 384 x 288 px.
- | Lente térmica: Fijo, 8 mm, foco manual.
- | Cámara visible: 1 / 1,9" Sony CMOS, 1920 x 1080.
- | Vídeo y audio: 16x zoom digital.
- | Inteligencia: Detección de movimiento, alarma de temperatura.
- | Detección de temperatura: -20-60 °C, ≤ 0,3 °C resolución, 30 ms.
- | Conectividad: RJ-45, máx. 10 usuarios, castellano.
- | Interface: Ethernet.
- | Otras características: IP66, metal, 212 x 182 x 136 mm, 2 kg.
- | Accesorios incluidos: Software y cuerpo negro. Trípode opcional.



Body Temperature Measurement System



A Non-contact Temperature Measurement System
Based on AI for Epidemic Fever

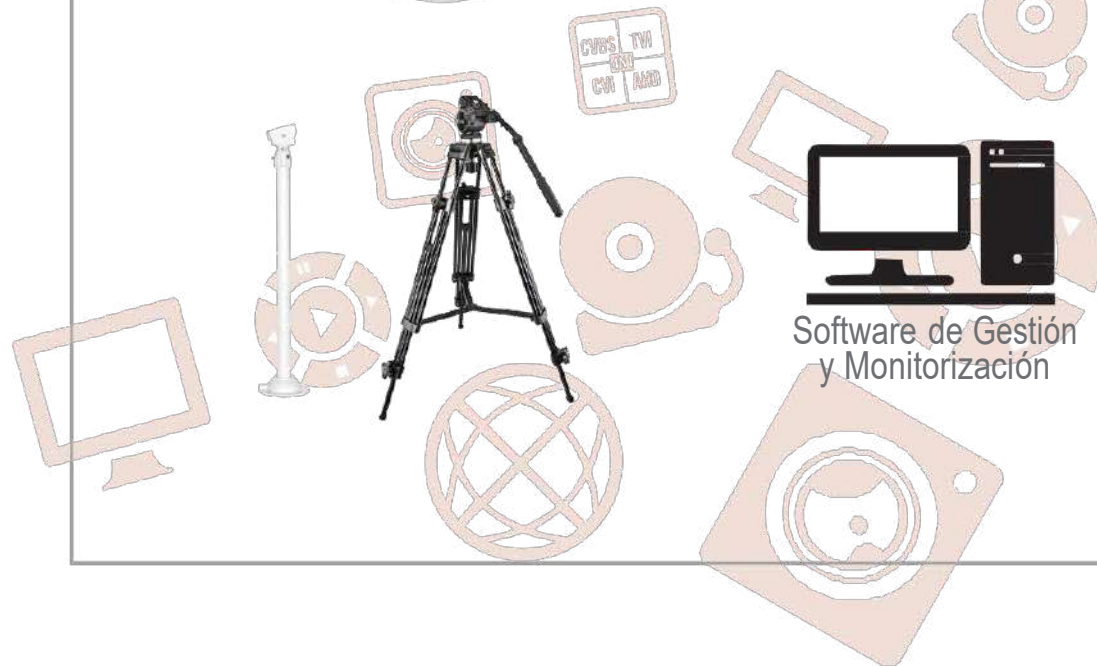


SOLUCIÓN 3: Detección de temperatura Cámara Bullet Termográfica + Blackbody + Software de Gestión y Monitorización

Sistema de medición para detección de fiebre con capacidad de medir la temperatura hasta con una precisión de $\pm 0.3^{\circ}\text{C}$ usando Blackbody. La cámara está basada en un algoritmo de inteligencia artificial basado en la detección de caras. Además, podrás gestionar las medidas de temperatura de forma centralizada una vez sean detectadas a través de reconocimiento facial, pudiendo realizar búsquedas a partir de caras con la temperatura asociada para una segunda revisión por si fuese necesaria.



Blackbody



Software de Gestión y Monitorización

KIT-PANDA-BLACKBODY

- Resolución Térmica: 400x300
- Resolución Óptica: 1920x1080
- Lente 8 mm
- Precisión: $\pm 0.3^{\circ}\text{C}$ (Usando Blackbody)
- Rango de Medición: $30^{\circ}\text{C} \sim 50^{\circ}\text{C}$
- Distancia de Detección: 2 ~ 6 m
- Blackbody incluido