



- Sensor con sistema zócalo
- Deslizador integrado en el cuerpo
- Fácil montaje
- Altas resolución hasta 0,001mm
- Gran precisión
- Longitud de medición hasta 100 metros
- Resistente a la humedad
- Carcasa metálica robusta
- Protección IP-67

El encoder lineal MLS120 puede ser utilizado con la cinta magnética B, también con sistemas de perfil PS1 o PS2. El encoder lineal se desliza sobre el perfil sin contacto con huecos entre 0,1 – 2 mm. El MLS 120 tiene una protección extra para malas condiciones ambientales.

Aplicaciones:

- Centros de mecanizado
- Maquinas de corte de PVC
- Maquinas corte de madera
- Tornos, fresadoras, perforadoras, moledoras
- Maquinas de chapa, marmol, soldadura
- Flejadoras, manipuladoras
- Robotica, etc....

Especificaciones técnicas

Resolución	1µm, 5µm, 10µm, 25µm, 50µm, 62.5µm, 80µm, 100µm
Tipo de salida	Push-Pull o TTL RS422 Line Driver
Señales de salida	A, /A, B, /B, Z, /Z
Corriente	Maximo 40 mA por canal
Alimentación	10..30 VDC o 5 VDC
Material carcasa	Aluminio
Espacio entre cinta y encoder	0,1mm a 2mm
Velocidad máxima	3 m/s
Repetibilidad	± 1 Pulso
Temperatura de trabajo	-25 a +85°C
Protección	IP67

Especificaciones referencia

Cinta magnetica

B5
B2

Alimentación y salida

TTL : 5VDC ± %5 Power Supply,
5 VDC TTL RS422 Line Driver Output
PP : 24 VDC ± %20 Power Supply,
24 VDC Push-Pull Output
HTL : 24 VDC ± %20 Power Supply,
5 VDC TTL RS422 Line Driver Output

Longitud cable

3M : 3 Meters
5M : 5 Meters
8M : 8 Meters
10M: 10 Meters
* Opcional entre 3 y 100 Metros

MLS120 - X X - X X - X X X - X - X X - X

Modelo

Resolucion

01 : 1µm | 05 : 5µm
10 : 10µm | 25 : 25µm
62 : 62,5µm | 80 : 80µm
100: 100µm

Tipo señal de salida

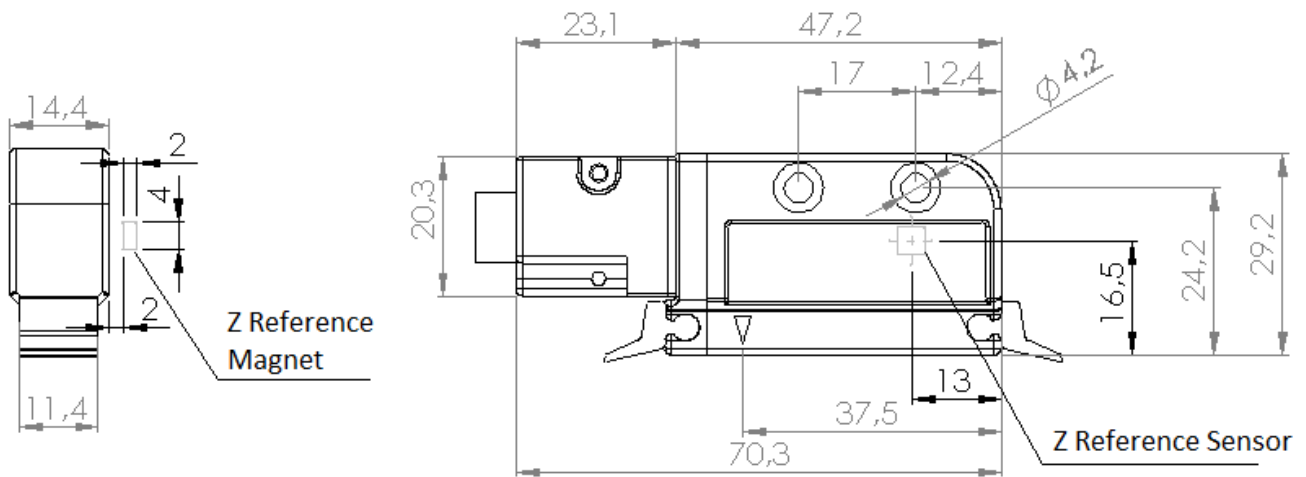
2 : A, B | 3 : A, B, Z
4 : A, /A, B, /B | 6 : A, /A, B, /B, Z, /Z
Opcional: una señal de referencia Z

Cable

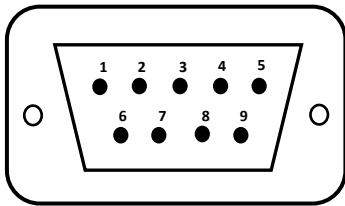
C : PUR
S : Espiral
apantallada



Dimensiones mecánicas



Pines de conexión



Número PIN	Color del cable	Señal
1	Amarillo	A
2	Blanco	/B
3	Rojo	Alimentación
4	Negro	0 V
5	Azul	/A
6	Verde	B
7	Gris	/Z
8	Rosa	Z
9	Pantalla	Tierra

Cinta magnetica y perfiles que pueden ser usados:

- Perfil PS1
- Perfil PS2
- Cinta magnética B

