


AUTOMATIZACIÓN



EtherCAT

PROFI
BUS



CTS7-100

BILMATIC

CTS7 100

Cpu's programables con Microwin© de Siemens©, gama económica, máximo 3 módulos de expansión



	CPU122 CTS7 112-1AD20-0X14	CPU124 CTS7 114-1AD20-0X24	CPU124XP CTS7 114-1AD20-0620	CPU126 CTS7 116-1AD20-0X40
Entradas digitales	8	14	12	24
Salidas digitales	6	10	8	16
Entradas analógicas	-	-	4	-
Salidas analógicas	-	-	2	-
Alimentación	24VDC			
Consumo (W)	6	7	9	11
Memoria (KB)	12			
Primer interface	PPI/FPORT RS485			
Segundo interface	-	FPORT RS485		

	CPU122 CTS7 112-1BD20-0X14	CPU124 CTS7 114-1BD20-0X24	CPU124XP CTS7 114-1BD20-0620	CPU126 CTS7 116-1BD20-0X40
Entradas digitales	8	14	12	24
Salidas digitales	6 relé	10 relé	8 relé	16 relé
Entradas analógicas	-	-	4	-
Salidas analógicas	-	-	2	-
Alimentación	220VAC		24VDC	220VAC
Consumo (A)	6	7	9	11
Memoria trabajo (KB)	12			
Primer interface	PPI/FPORT RS485			
Segundo interface	-	FPORT RS485		

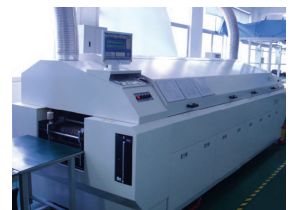
MÓDULOS DE EXPANSIÓN DE ENTRADAS Y SALIDAS



	CTS7 121-1BF10	CTS7-122-1BF10	CTS7-122-1HF10	CTS7 123-1BF10	CTS7 123-1HF10	CTS7 123-1BL10	CTS7 123-1PL10
Entradas digitales	8	-	-	8	8	16	16
Salidas digitales	-	8	8 relé	8	8 relé	16	16 relé



	CTS7 131-0HC10	CTS7 132-0HB10	CTS7 135-0KD10	CTS7 131-7ND10	CTS7 131-7NF10
Entradas analógicas	4 (V-I) 12 bit	-	4 (V-I) 12 bit	2 (NTC-PT4100) 16 bit	8 (NTC) 16 bit
Salidas analógicas	-	2 (V-I) 12 bit	1 (V-I) 12 bit	-	-





CTS7-200

BILMATIC

CTS7 200

Cpu's programables con Microwin© de Siemens©, 100% compatibles, máximo 7 módulos expansión

	CPU224E CTS7 214-1AE33-0X24	CPU224+ CTS7 214-1AD33-0X24	CPU226L CTS7 216-2AD33-0X40	CPU226M-CAN CTS7 216-1AC33-0X24
Entradas digitales	14	14	24	14
Salidas digitales	10	10	16	10
Alimentación	24VDC			
Consumo (W)	7	7	9	7
Memoria (KB)	16 / 8	16 / 8	24 / 10	
Primer interface	PPI/FPORT RS485	PPI / MPI RS485	PPI / MPI RS485	PPI / FPORT RS485
Segundo interface	FPORT RS485	FPORT RS485 RS232	PPI / MPI RS485 RS232	PPI / FPORT RS485
	-	-	FPORT RS485	CANopen Master

CANopen



	CPU224E CTS7 214-1BE33-0X24	CPU224+ CTS7 214-1BD33-0X24	CPU226L CTS7 216-2BD33-0X40
Entradas digitales	14	14	24
Salidas digitales	10 relé	10 relé	16 relé
Alimentación	220VAC		
Consumo (W)	10	10	11
Memoria (KB)	16 / 8	16 / 8	24 / 10
Primer interface	PPI RS485	PPI / MPI RS485	PPI / MPI RS485
Segundo interface	FPORT RS485	FPORT RS485 RS232	PPI / FPORT RS485
Tercer interface	-	-	FPORT RS485



CPU'S ESPECIFICAS PARA MOTION CONTROL

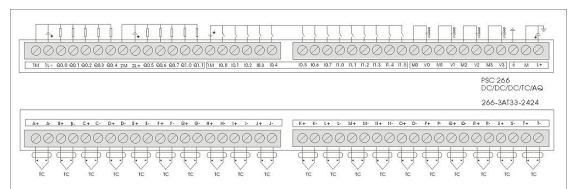
	CPU226H CTS7 214-1AE33-0X24	CPU226H CTS7 214-1AD33-0X24	CPU226H CTS7 216-2AD33-0X40	CPU226H-CAN CTS7 216-1AC33-0X24
Entradas digitales	14	14	14	14
Salidas digitales	10	10	10	10
Alimentación	24VDC			
Consumo (W)	9	9	9	9
Memoria (KB)	24 (expandible. 72) / 10 (expandible 110)			
Primer interface	PPI/FPORT RS485	PPI / FPORT RS485	PPI / FPORT RS485	PPI / FPORT RS485
Segundo interface	PPI / FPORT RS485	PPI / FPORT RS485	PPI / FPORT RS485	PPI / FPORT RS485
Tercer interface	FPORT RS485	FPORT RS485	FPORT RS485	CANopen Master
Control N° Ejes	2	4	4	4
Tipo control	Relativo / absoluto			Relativo / absoluto / arco
Interpolación	No	No	Circular lineal 2 ejes	Lineal continua 2 ejes
Contadores 200KHz	4 (A, B)			



Complementar con la amplia gama de servo motores y servo drivers

CPU'S ESPECIFICAS PARA TEMPERATURA

	PSC226 CTSC 226-3AT33-2424
Entradas digitales	14
Salidas digitales	10
Entradas analógicas	20 Termopar J / K 16 bit
Salidas analógicas	4 0-10V 10bit
Alimentación	24VDC
Memoria (KB)	24 (expandible. 72) / 10 (expandible 110)
Primer interface	PPI / MPI / RS485 RS232
Segundo interface	PPI / MPI RS485
Tercer interface	FPORT RS485



CTS7 200

MÓDULOS DE EXPANSIÓN DE ENTRADAS Y SALIDAS DIGITALES



	CTS7 221-1BF32	CTS7 221-1BH32	CTS7 221-1BL32	CTS7 222-1BF32	CTS7 222-1BH32	CTS7 222-1BL32	CTS7 222-1HF32
Entradas digitales	8	16	32	-	-	-	-
Salidas digitales	-	-	-	8	16	32	8 relé

	CTS7 222-1HH32	CTS7 223-1BF32	CTS7 223-1BH32	CTS7 223-1BL32	CTS7 223-1HF32	CTS7 223-1PH32	CTS7 223-1PL32
Entradas digitales	-	4	8	16	4	8	16
Salidas digitales	16 relé	4	8	16	4 relé	8 relé	16 relé

MÓDULOS DE EXPANSIÓN DE ENTRADAS Y SALIDAS ANALÓGICAS

	CTS7 253-1BH32	CTS7 231-0HC32	CTS7 232-0HB32	CTS7 232-0HF32	CTS7 235-0KD32	CTS7 231-7WB32
Entradas analógicas	-	4 x 12 bits V/I	-	-	4 x 12 bits V/I	-
Salidas analógicas	-	-	2 x 12 bits V/I	4 x 12 bits V/I	1 x 12 bits V/I	-
Entradas 200KHz	2 o (1 x A/B)	-	-	-	-	-
Salidas 200KHz	2 PTO/PWM	-	-	-	-	-
Entradas celula carga	-	-	-	-	-	2 x 16 bits



MÓDULOS DE EXPANSIÓN DE ENTRADAS PARA TEMPERATURA

	CTS7 231-7PB32	CTS7 231-7PC32	CTS7 231-7PD32	CTS7 231-7PF32	CTS7 231-7TD32	CTS7 231-7TF32
Entradas analógicas	2 Pt100	4 Pt100	4 Termopar	8 Termopar	4 Termopar x 16 bits PID integrado	4 Termopar x 16 bits PID integrado

MÓDULOS DE COMUNICACIÓN



	CTS7 277-0AA32	CTS7 277-0AB32	CTS7 277-0AC32	CTSE 645-1AA10	CTSE 645-1AB10
Profibus DP	1 x 12Mbps Conexión a CPU	1 x Periferia descentralizada	-	-	-
CANopen			1 x 1Mbps Periferia descentralizada		
Ethernet				1 x RJ45	1 x RJ45
MPI				1	8


ACCESORIOS



	CTS7 191-USB30	CTS7 291-PC001	CTS7 291-MC064	CTS7 291-MC256	CTS7 291-8BA33	CTS7 291-EC001
Descripción	Interface PC > PLC via USB	Memoria de copia/ carga de datos	Memory card 64KB	Memory card 256KB	Bateria	Convertor de encoder para CPU226H

	CTS6 D02-MH010	CTS6 D04-MH010
Pantallas	TD2X Pantalla LCD 2 lineas 20 caracteres Soporte RS485 / PPI / MPI compatible con TD200C	TD4X Pantalla LCD 4 lineas 24 caracteres Soporte RS485 / PPI / MPI compatible con TD400C





CTS7-300

BILMATIC

CTS7 300

CPU'S



	314-1SL01	314-2DP01	315-2DP01
Alimentación (DC)	24V	24V	24V
Consumo (A)	1,2	1,2	1,2
Memoria trabajo (KB)	96	96	192
Memoria de carga (KB)	144	144	256
Bits de memoria	8192	8192	8192
Temporizadores/contadores	256/256	256/256	256/256
Max. I/O Bytes	1024/1024	1024/1024	1024/1024
Tiempo de proceso Bit / Word	0,18µs / 0,78µs	0,18µs / 0,78µs	0,18µs / 0,78µs
Primer interface	MPI	MPI	MPI
Segundo interface	Profibus DP esclavo	Profibus DP master	Profibus DP master

MÓDULOS DE ENTRADAS Y SALIDAS DIGITALES



	321-1BH02	321-1BH50	321-1BL00	321-1FF01	321-1FH00
Nº de entradas	16	16	32	8	16
Voltage	24VDC	24VDC	24VDC	120/230VAC	120/230VAC
Señal "0"	0-5V	15-30V	0-5V	0-40V	0-40V
Señal "1"	15-30V	0-5V	15-30V	79-264V	79-264V
Retraso	3ms	3ms	3ms	20ms	20ms
Aislamiento	optico	optico	optico	optico	optico
Grupos	de 8	de 8	de 8	de 8	de 8
Conector frontal	20P	20P	40P	20P	20P

	322-1BF01	322-1BH01	322-1BL00	322-1HF01	322-1HH01	322-1HH50
Nº de salidas	8 (2A)	16 (1A)	32 (1A)	8 (relé)	16 (relé)	16 (relé)
Voltage	24VDC	24VDC	24VDC	24/230VAC	24/230VAC	24/230VAC
Corriente máxima	2A	1A	1A	2A	2A	2A
Corriente max. grupo	10A	10A	10A	5A	8A	2A
Grupos	de 4	de 8	de 8	de 2	de 8	de 1
Conector frontal	20P	20P	40P	20P	20P	40P



	323-1BH01	323-1BL00
Nº de entradas	8	16
Nº de salidas	8	16
Voltage	24VDC	24VDC
Corriente máxima	1A	1A
Corriente max. grupo	10A	10A
Grupos	de 8	de 8
Conector frontal	20P	40P

MÓDULOS DE ENTRADAS Y SALIDAS ANALÓGICAS

	331-7KF02	331-1KF02	331-4MA20	331-PT100	332-5HD01
Nº de entradas	8 (4)	8 (8)	8	4	-
Nº de salidas	-	-	-	-	4
Voltaje	±80mV, ±250mV, ±500mV, ±1V, ±5V, ±10V, 1-5V	±50mV, ±500mV, ±1V, ±5V, ±10V, 1-5V	-	-	±10V, 1-5V, 0-10V
Corriente	±3,2mA, ±10mA, ±20mA, 0-20mA, 4-20mA	±20mA, 0-20mA, 4-20mA	4-20mA 2 hilos	-	±20mA, 0-20mA, 4-20mA
Resistencia	150Ω, 300Ω, 6KΩ, Pt100, Ni100	600Ω, 6KΩ, Pt100, Ni100, Ni1000	-	150Ω, 300Ω, 600Ω, Pt100, Ni100	-
Termopar	E, N, J, K, L	-	-	E, N, J, K, L	-
Resolución	9/12/12/14 Bits	13Bits	9/12/12/14 Bits	9/12/12/14 Bits	11/12 Bits
Conector frontal	20P	40P	20P	20P	20P



CTS7 300

MODULO INTERFACE PROFIBUS DP

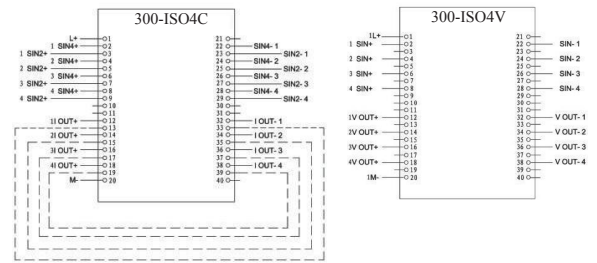


	153-1AA03
Alimentación (DC)	24V
Consumo (A)	0,8A
Módulos digitales max.	29
Módulos analógicos max.	9
Conector	DB9
Interface	Profibus DP esclavo

MODULOS DE AISLAMIENTO



	300-ISO4C	300-ISO4V
Nº de entradas	4	4
Nº de salidas	4	4
Alimentación	24VDC	24VDC
Aislamiento	500V, 100MΩ	500V, 100MΩ
Tipo señal	Corriente	Voltage
Aislamiento	optico	optico
Grupos	de 8	de 8
Conector frontal	20P	20P



FUENTES DE ALIMENTACIÓN



	307-1BA00	307-1EA00	307-1KA00
Tensión de entrada	100/240VAC	120/230VAC	120/230VAC
Tensión de salida	24VDC ±3%	24VDC ±3%	24VDC ±3%
Corriente máxima	2,5A	5A	10A
Eficiencia de salida	83%	87%	90%

ACCESORIOS



	MPILINK-USB	ETH-MPI(DP)
Primer interface	MPI	MPI (DP)
Segundo interface	USB	Ethernet (Profinet)



	392-1AJ00	392-1AM00
Nº de polos	20	40
Conexión	tornillo	tornillo

PERFILES



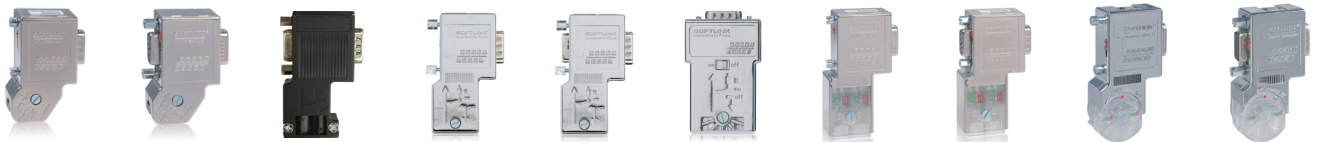
	390-1AB60	390-1AD20	390-1AE80	390-1AF30	390-1AJ30
Longitud	160mm	320mm	482mm	530mm	830mm

PROFINET



	972-BA1000	972-BB1000
Salida cable	180°	90°
Conector	RJ45	RJ45
Velocidad	100MB	100MB
Conexión	4 pares	4 pares

PROFIBUS DP



	972-BA1000	972-BB1000	972-BB012	972-BA2000	972-BB2000	972-BA3000	972-BA6000	972-BB6000	972-BA8000	972-BB8000
Salida cable con PG	35°	35°	90°	90°	90°	180°	90°	90°	Reg. 35/90°	Reg. 35/90°
Leds	No	No	No	No	No	No	Si	Si	No	No
Conexión	estándar	estándar	estándar	Quick-con	Quick-con	estándar	Quick-con	Quick-con	estándar	estándar

PERIFERIA

RT13x

Periferia descentralizada para bus de campo Profibus DP, CANopen y EtherCAT.



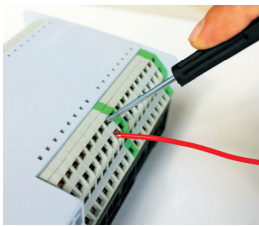
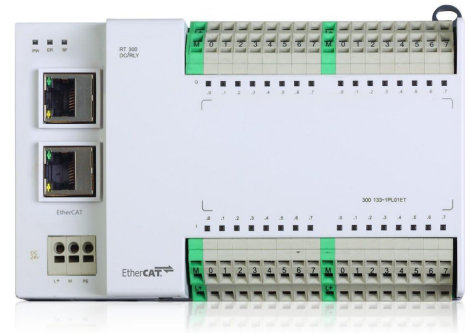
PROFIBUS DP

RT	131-1BL02-DP	132-1BL02-DP	133-1BL02-DP	133-1PL02-DP	133-3FC00-DP	133-3FC10-DP	133-1BH01-DP	133-1PH01-DP
Entradas digitales	32		16	16	8	8	8	4
Salidas digitales	-	32	16	16 (relé)	8	8	8	8 (relé)
Entradas analógicas	-	-	-	-	8 (voltage)	8 (corriente)	-	-
Salidas analógicas	-	-	-	-	4 (voltage)	4 (corriente)	-	-

ETHERCAT

RT	133-1BL00-EA	133-1PL00-EA
Entradas digitales	16	8
Salidas digitales	16 (relé)	8
Entradas analógicas	-	8
Salidas analógicas	-	4

EtherCAT®



CANopen

CANOPEN

RT	133-1BL00-CAN	133-1PL02-CAN	133-3HF00-CAN
Entradas digitales	16	16	8
Salidas digitales	16	16 (relé)	8
Entradas analógicas	-	-	6
Salidas analógicas	-	-	2



HMI

BILMATIC



CE FCC

	LEVI430T	LEV700L	LEVI700EL	LEVI777A	LEVI700E	LEVI102L	LEVI102A
Tipo de pantalla	LCD TFT						
Tamaño pantalla	4,3"	7"	7"	7"	7"	10,2"	10,2"
Aspecto / Colores	4 : 3 / 65536 colores						
Resolución	480x272	800x480	800x480	800x480	800x480	800x480	800x480
Retroiluminación	Led						
Brillo	250 Lumens (ajustable mediante software)						
Vida útil	50.000 horas						
Panel táctil	4 hilos resistivo, alta precisión						
Ratón	Soportable mediante puerto USB						
CPU	ARM9 2416 400MHz						
Alimentación	24VDC (12 - 28VDC)						
Consumo	<5W						
Temperatura de trabajo	-10°C a +60°C						
FLASH	128MB						
SDRAM	DDRII 64MB						
COM1	RS232 / RS485 / RS422						
COM2	No	No	No	RS232 / RS485	No	RS232 / RS485	
COM3	No	No	No	Opcional	Opcional	Opcional	Opcional
Ethernet	No						
WIFI	No			Opcional bajo pedido			
USB HOST / DEVICE	1 / 1						
Video	Soporte de camara mediante interface USB						
Dimensiones (mm)	138x86x37	212x146x36	212x146x36	212x146x36	212x146x36	272x200x47	272x200x47
Dimensiones corte (mm)	131x79	192x38	192x38	192x38	192x38	260x179	288x212



Alimentación



Puertos USB



Puerto Ethernet



Puertos COM



Ranura SD card



CON ETHERNET INTEGRADO

	LEVI777A-N	LEVI700E-N	LEVI102A-N	LEVI910T-N
Tipo de pantalla	LCD TFT			
Tamaño pantalla	7"	7"	10,2"	10,4"
Aspecto / Colores	4 : 3 / 65536 colores			
Resolución	800x480	800x480	800x480	800x600
Retroiluminación	Led			
Brillo	250 Lumens (ajustable mediante software)			
Vida útil	50.000 horas			
Panel táctil	4 hilos resistivo, alta precisión			
Ratón	Soportable mediante puerto USB			
CPU	ARM9 2416 400MHz			
Alimentación	24VDC (12 - 28VDC)			
Consumo	<5W		<10W	
Temperatura de trabajo	-10°C a +60°C			
FLASH	128MB			
SDRAM	DDRII 64MB			
COM1	RS232 / RS485 / RS422			
COM2	RS232 / RS485			
COM3	Opcional	Opcional	Opcional	Opcional
Ethernet	Si			
WIFI	Opcional bajo pedido			
USB HOST / DEVICE	1 / 1			
Video	Soporte de camara mediante interface USB			
Dimensiones (mm)	212x146x36	212x146x36	272x200x47	299x222x54
Dimensiones corte (mm)	192x38	192x38	260x179	288x212

Características generales:

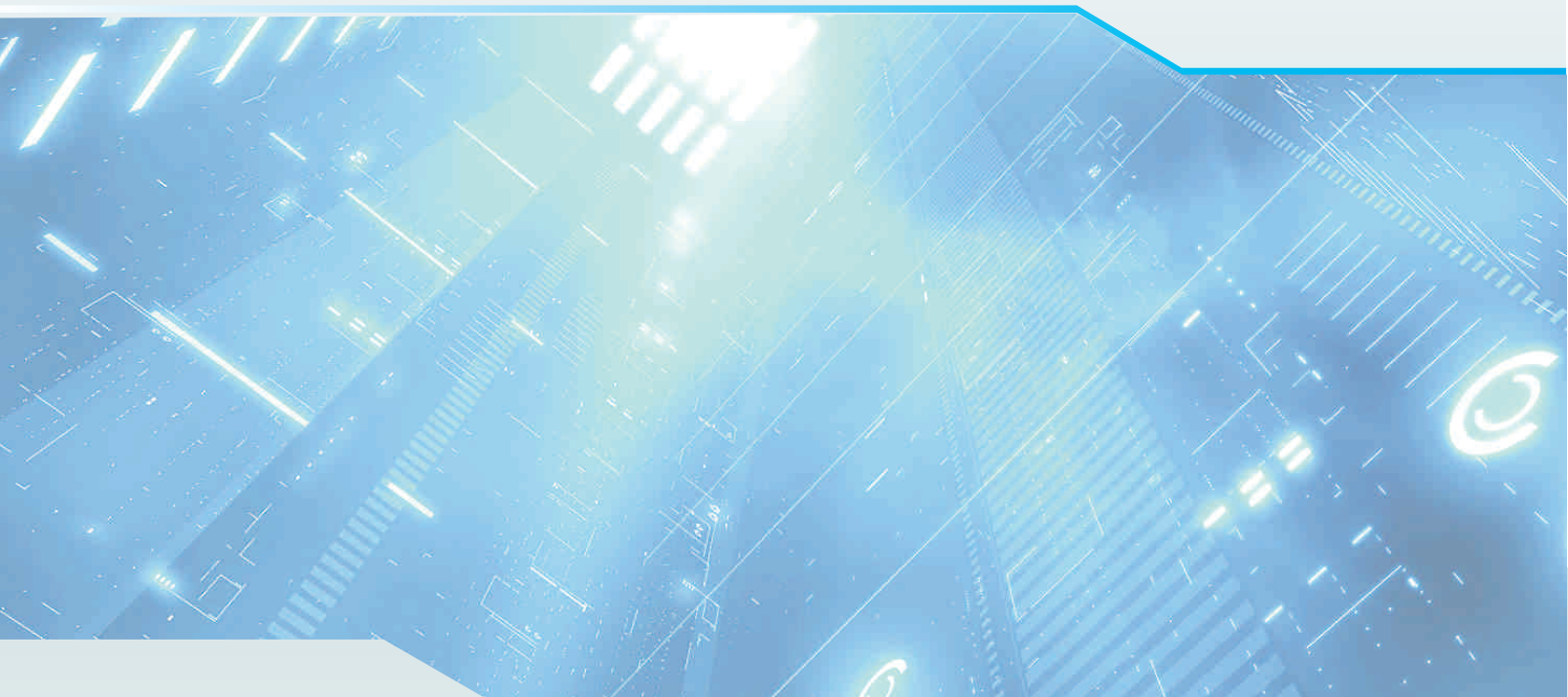
- 12 niveles de seguridad
- Función de monitorización remota
- Soporte GPRS/GSM//3G/SMS/MMS/mail
- Verdadero tiempo real
- Sistema Scada
- Se puede definir protocolo de comunicación
- Salva pantallas configurable
- 12 niveles de seguridad decobro al cliente
- Webserver, el usuario puede acceder y controlar desde Pc, Notebook o Smartphone
- Protocolo MultiLink hasta 255 pantallas
- Función de recetas hasta 32MB, puede descargas recetas desde USB
- Drivers para todos los Plc's del mercado: Siemens, ABB, Schneider, Omron, Mitsubishi, AB, Panasonic, Delta, Vigor, Fatek, GE, Keyence, LS, Koyo, Facon, Modicon, etc...
- Registro de datos en tarjeta SD, exportación a USB
- Entrada de video y salida digital de voz
- Cumple certificación CE y FCC
- Posibilidad de pedir con Windows CE o Linux preinstalado, solo hace falta pagar lalicencia, entonces la pantalla trabaja como un Pc embebido
- Garantía 18 meses

CE FCC





BILMATIC



www.bilmatic.com