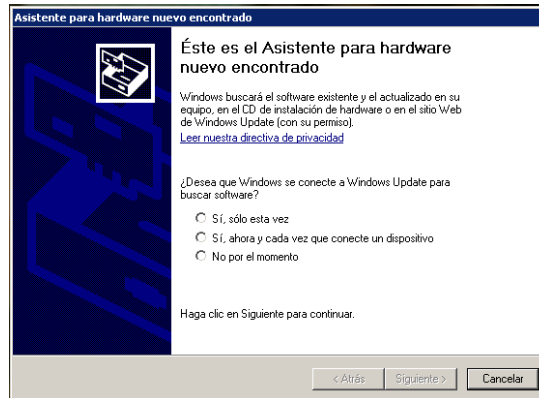
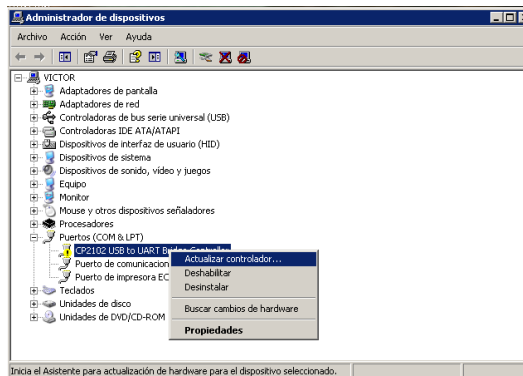


CONFIGURACIÓN PUERTO USB (DRIVERS)

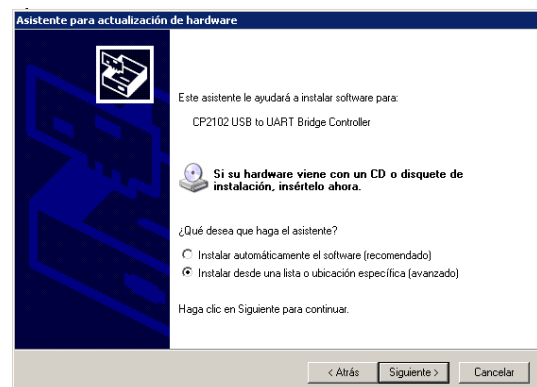
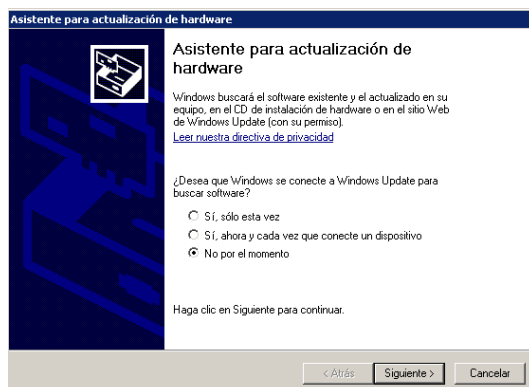
1. Conectar el ordenador al autómatas mediante el cable interface CTS7 191-USB10, se abrirá el asistente de instalación de nuevo hardware, cancelar la instalación, es mejor instalarlo desde el administrador de dispositivos.



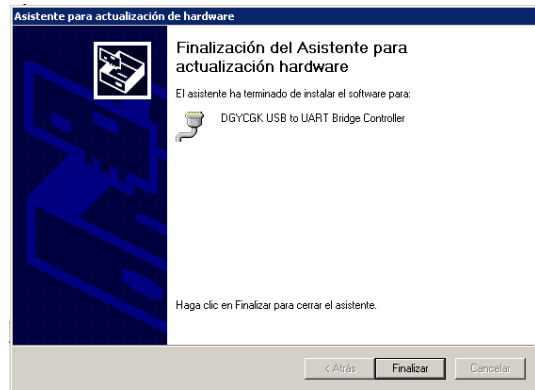
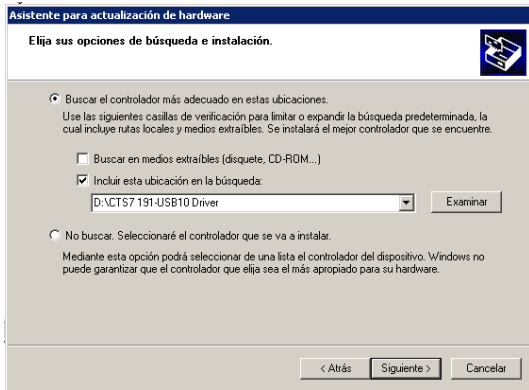
2. Ir a Panel de control > Sistema > Hardware > Administrador de dispositivos, aparece un nuevo controlador USB con un interrogante en amarillo, hacer clic con botón derecho y actualizar controlador



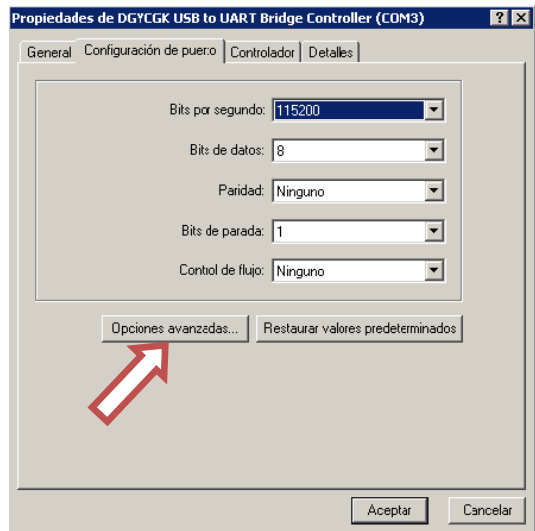
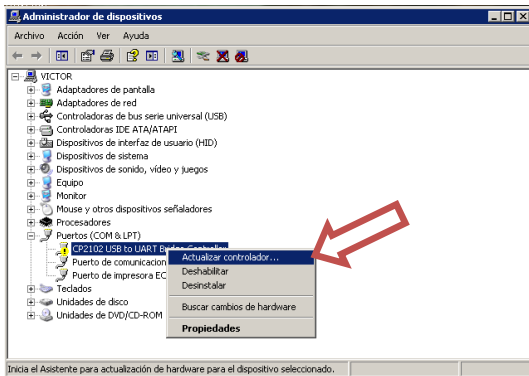
3. Seguir los pasos de instalación: 1º opción NO POR EL MOMENTO, 2º INSTALAR DESDE UNA LISTA O UBICACIÓN ESPECIFICA



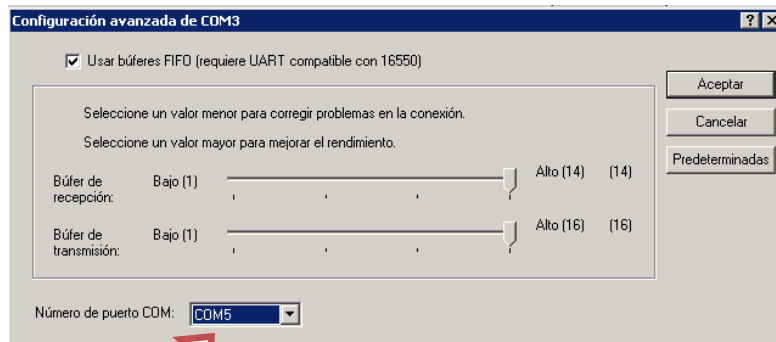
3º INCLUIR ESTA BUSQUEDA (Examinar y buscar el directorio del CDrom en la carpeta CTS7 191USB10/Driver) pulsar siguiente y se efectúa la instalación, 4º Finalización de la instalación.



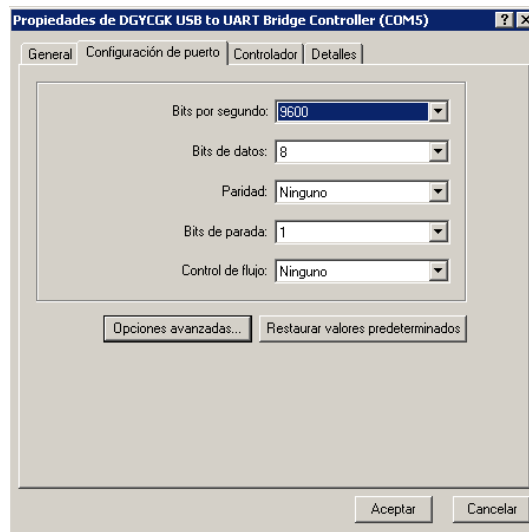
4. El interrogante amarillo ha desaparecido (instalación de los drivers correctamente), hacer clic en propiedades, configuración de puerto, hacer click en opciones avanzadas



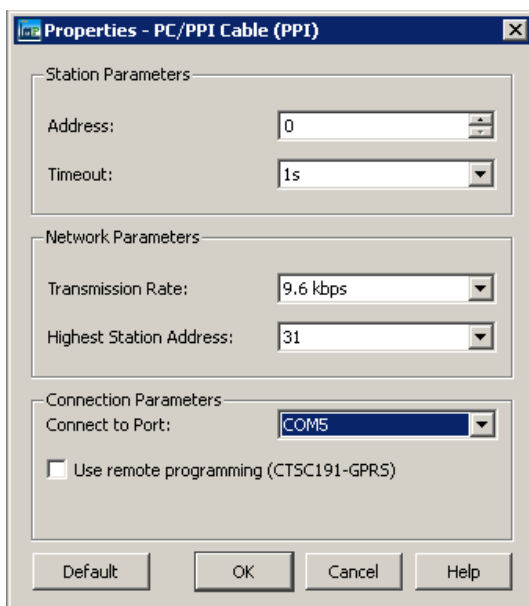
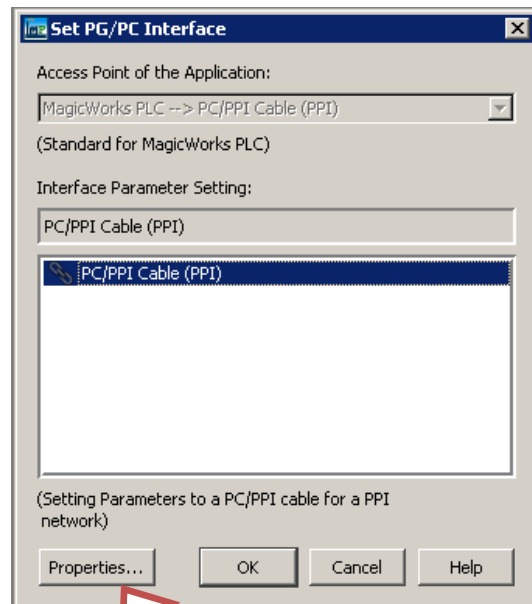
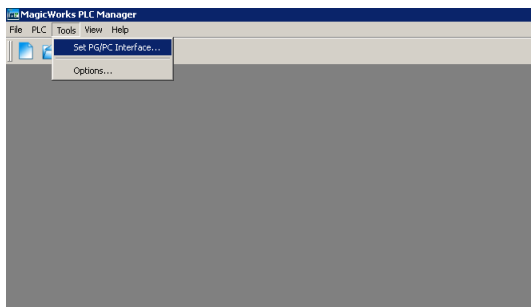
Modificar el número de puerto a: COM5 y dar a aceptar.



Modificar los bits por segundo a: 9600 y pulsar aceptar.



5. Abrir el software de programación del autómatas S7-200 (Siemens o Cotrust PLC), hacer click en herramientas > set PG/PC interface y hacer click en propiedades



Poner los parámetros a:

Address 0

Timeout: 1s

Transmission rate: 9,6Kbps

Highest station address: 31

Connect to port: COM5

6. Abrir un Nuevo proyecto o proyecto existente, insertar un modelo de autómata (Plc station) y pulsar en “Read plc “, ya nos ha leído el plc, lo ha identificado y nos selecciona “CPU 224”.

